

Einwohnergemeinde
Rudolfstetten-Friedlisberg
Verwaltungs- und Bestandesrechnung
2013

Die Rechnungsführerin
Trudi Sefidan, Leiterin Finanzen



Erläuterungen zur Rechnung 2013

a) Allgemeine Bemerkungen

Die Jahresrechnung 2013 der Einwohnergemeinde Rudolfstetten-Friedlisberg schliesst erfreulicherweise mit einem deutlichen Plus von Fr. 599'182.75 ab, obwohl der Steuerertrag um rund Fr. 400'000 nicht erreicht wurde. Die Steuereinnahmen sind zu hoch budgetiert worden. Im Voranschlag war lediglich ein Ertragsüberschuss von Fr. 40'000 erwartet worden. Der Überschuss resultiert vorwiegend aus wegfallenden Abschreibungen von Fr. 470'000 und tieferen Ausgaben in der öffentlichen Sicherheit und im Gesundheitswesen. Ausserdem entstanden im Bildungswesen ebenfalls tiefere Kosten. Nach wie vor steht die Gemeinde Rudolfstetten-Friedlisberg finanziell solide da. Die Gemeinde weist per 31. Dezember 2013 nun ein Eigenkapital von Fr. 3'147'306.60 auf.

Der Bruttosteuerzustand lag erneut leicht über dem Kantonsmittel und betrug, verglichen mit dem Sollbetrag des aktuellen Rechnungsjahres aller Steuerhoheiten, Total Fr 3'007'277.25 (Vorjahr 2'888'448.33) oder 18.35 % (Vorjahr 17.32 %). Das Kantonsmittel für das Jahr 2013 lag bei 16,06 % (Vorjahr 16.26 %). Der höhere Steuerzustand beim Jahresabschluss hat hauptsächlich mit einer ausserordentlichen Sollstellung einer Steuerforderung von über Fr. 300'000 im Dezemberlauf zu tun. Die Steuerforderung konnte inzwischen vereinnahmt werden.

Steuerabschluss 2013	Rechnung 2013	Budget 2013	Abweichung	Rechnung 2012
Einkommens- und Vermögenssteuern	9'608'864.10	10'000'000.00	-391'135.90	9'773'502.80
Quellensteuern	303'266.80	330'000.00	-26'733.20	296'658.15
Aktiensteuern	307'062.20	380'000.00	-72'937.80	472'270.90
Nach- und Strafsteuern	0.00	5'000.00	-5'000.00	101'312.50
Grundstückgewinnsteuern	146'376.00	60'000.00	86'376.00	212'124.00
Erbschafts- und Schenkungssteuern	24'829.90	10'000.00	14'829.90	21'313.90
Hundesteuern	22'332.50	19'700.00	2'632.50	20'915.00
Eingang abgeschriebener Gemeindesteuern	14'754.25	6'000.00	8'754.25	9'690.45
Eingang abgeschriebener Sondersteuern	5'641.75	0.00	5'641.75	924.60
Erläss und Verlust	-61'579.85	-50'000.00	-11'579.85	-82'092.65
Total Steuereingänge	10'371'547.65	10'760'700.00	-389'152.35	10'826'619.65

Nettoaufwand im Vergleich

Die Budgetpositionen wurden fast in jeder Dienststelle deutlich unterschritten. Die Ausgaben machten um Fr. 948'000 weniger aus als budgetiert. Die grösste Differenz gab es bei den wegfallenden Abschreibungen von Fr. 471'000. Bei der Öffentlichen Sicherheit lag der Nettoaufwand Fr. 90'000 unter dem Budget. Dabei fiel der Beitrag an die REPOL mit Fr. 20'000 Kostenreduktion ins Gewicht mit der Begründung, dass einerseits in Teilbereichen erhebliche Einsparungen gemacht werden konnten und andererseits deutliche Mehreinnahmen generiert wurden. Tiefere Beiträge an das Regionale Zivilstandsamt Bremgarten und höhere Gebühreneinnahmen bei der Einwohnerkontrolle trugen ebenfalls zur Abweichung bei. Bei der Bildung mussten Fr. 150'000 weniger Schulgelder sowie tiefere Lehrerbesoldungsanteile bezahlt werden. Ebenso erfreulich sind geringere Unterhaltskosten an das Sportzentrum Burkertsmatt von Fr. 24'000. Betriebsdefizitbeiträge an Kantonsspitäler unterschritten die Budgetvorgaben des Kantons um Fr. 194'000. Die Pflegekostenbeiträge an Heime stiegen wiederum um Fr. 116'000 auf Fr. 265'759. Im Vorfeld kann jeweils nicht abgeschätzt werden wie viele neue Kostengut-sprachen zu erwarten sind. Der Nettoaufwand bei der Sozialhilfe liegt praktisch genau im Budgetbereich. Der Beitrag an den Regionalverkehr sank um Fr. 28'000.

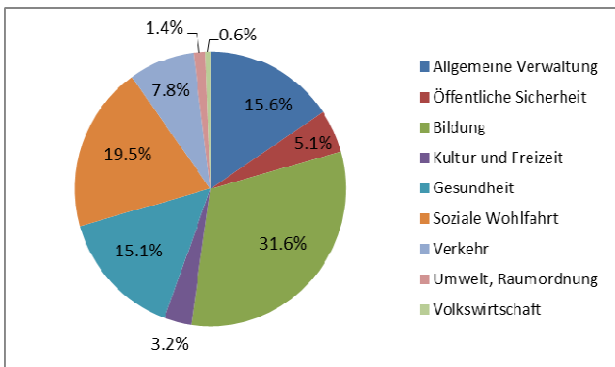
Zusammenzug	Rechnung 2013		Voranschlag 2013		Abweichung zum Budget 13 in %	Rechnung 2012		Abweichung zur Rech- nung 12 in %
	Aufwand	Ertrag	Aufwand	Ertrag		Aufwand	Ertrag	
0 ALLGEMEINE VERWALTUNG Nettoaufwand	1'786'200	258'854	1'796'395	237'580		1'761'037	251'804	
		1'527'346		1'558'815	-2%		1'509'233	1%
1 OEFFENTLICHE SICHERHEIT Nettoaufwand	1'374'703	876'703	1'482'190	894'840		1'379'521	821'847	
		498'000		587'350	-18%		557'674	-12%
2 BILDUNG Nettoaufwand	3'207'957	104'895	3'382'085	116'565		3'221'454	92'156	
		3'103'062		3'265'520	-5%		3'129'298	-1%
3 KULTUR, FREIZEIT Nettoaufwand	340'404	23'047	370'200	22'000		318'031	21'545	
		317'357		348'200	-10%		296'486	7%
4 GESUNDHEIT Nettoaufwand	1'484'047	456	1'563'635	950		1'347'643	426	
		1'483'591		1'562'685	-5%		1'347'217	9%
5 SOZIALE WOHLFAHRT Nettoaufwand	2'206'964	292'364	2'315'330	370'400		2'091'036	452'689	
		1'914'600		1'944'930	-2%		1'638'347	14%
6 VERKEHR Nettoaufwand	782'435	12'650	826'170	12'000		877'485	9'960	
		769'785		814'170	-6%		867'525	-13%
7 RAUMORDNUNG UND UMWELT Nettoaufwand	2'217'796	2'079'038	2'336'980	2'184'865		2'100'913	1'934'049	
		138'758		152'115	-10%		166'864	-20%
8 VOLKSWIRTSCHAFT Nettoaufwand	77'283	18'826	74'205	25'200		69'098	21'339	
		58'457		49'005	16%		47'759	18%
9 STEUERN UND FINANZEN Nettoertrag	1'230'066	11'041'025	1'139'735	11'422'525		6'066'138	15'626'541	
	9'810'959		10'282'790			9'560'403		

Nettoaufwandzahlen im Vergleich zum Budget 2013

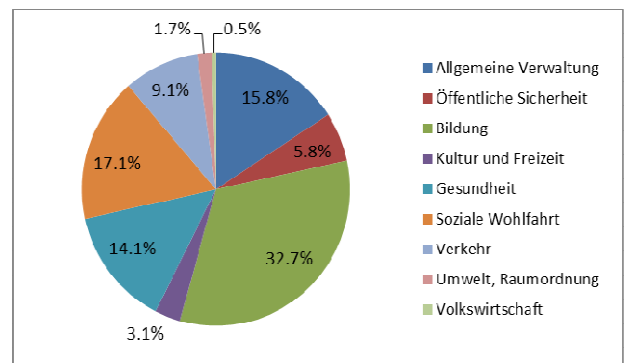
Gesamthft tieferer Nettoaufwand als budgetiert DS 1-8	Fr. 472'000
Mehr Zinsertrag DS 9	Fr. 5'000
Wegfallende Abschreibungen	Fr. 471'000
Total Differenz Nettoaufwand zum Budget	Fr. 948'000
abzüglich tieferer Steuertrag als budgetiert	- Fr. 389'000
Total besseres Rechnungsergebnis gegenüber dem Budget	Fr. 559'000

Rechnungsvergleiche

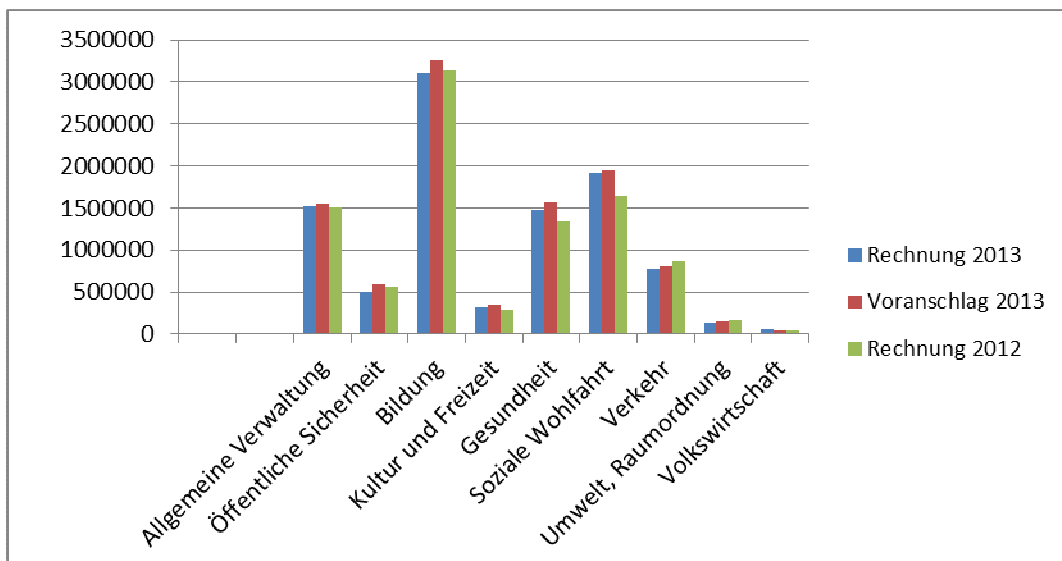
Nettoaufwand Rechnung 2013



Nettoaufwand Rechnung 2012



Jahresvergleich Nettoaufwand



Ergebnisübersicht

Ergebnisse per 31.12.2013 auf einen Blick	Einwohner- gemeinde	Wasser- versorgung	Abwasser- beseitigung	Abfallbewirt- schaftung
Ertragsüberschüsse				
Einlage ins EK	599'182.75			
Einlage in die Spezialfinanzierung			6'077.70	37'637.14
Entnahme aus der Spezialfinanzierung		7'853.59		
Investitionen				
Investitionsausgaben	1'108'190.20	278'660.93	186'080.10	163'973.80
Investitionseinnahmen	-1'209'000.00	-17'709.75	-33'083.45	0.00
Nettoinvestition (- = Abnahme)	-100'809.80	260'951.18	152'996.65	163'973.80
Vermögen/Schulden = (-)				
Stand Erneuerungsfonds/EK	3'147'306.60	424'932.70	1'186'909.80	
Stand Vermögen (- = Schuld)		601'279.21	1'227'973.29	253'390.51
Nettovermögen Einwohnergemeinde	1'811'868.00			

Wasserversorgung

Der Abschluss der Laufenden Rechnung der Wasserversorgung ergibt nach einer Einlage in den Erneuerungsfonds von Fr. 102'850.00 einen leichten Aufwandüberschuss von Fr. 7'853.59. Budgetiert war ein Aufwandüberschuss von Fr. 52'110. Stand Verpflichtung (Vermögen) Ende 2013 Fr. 601'279.21. Stand des Erneuerungsfonds Ende 2013 Fr. 424'932.70.

Abwasserbeseitigung

Der Ertragsüberschuss der Abwasserbeseitigung von Fr. 6'077.70 wird dem Verpflichtungskonto gutgeschrieben. Budgetiert war ein Einnahmenüberschuss von Fr. 23'290. Es wurden Fr. 128'563.00 an den Erneuerungsfonds überwiesen. Die Verpflichtung (Vermögen) beträgt Ende Jahr Fr. 1'227'973.29. Stand des Erneuerungsfonds Ende 2013 Fr. 1'186'909.80.

Abfallbewirtschaftung

Die Rechnung der Abfallbewirtschaftung schliesst positiv ab. Sie erzielte einen Ertragsüberschuss von Fr. 37'637.14; budgetiert war ein Gewinn von Fr. 25'315.00. Die Verpflichtung (Vermögen) vermindert sich aufgrund der Investitionen auf Fr. 253'390.51. Der budgetierte Bénézungsgebührenertrag wurde leicht unterschritten.

b) zur Laufenden Rechnung

011	Legislative
011.310.00	Der Druck von Stimmzetteln und Stimmrechtsausweisen im Wert von Fr. 2'800 war im Budget nicht vorgesehen.
012	Gemeinderat
012.317.01 012.317.02	Das Budget für Spesen und Repräsentationskosten bewegte sich im selben Rahmen wie im Vorjahr. Das Budget wurde nicht ausgeschöpft.
020	Gemeindeverwaltung
020.305.00	Die Unfallversicherung leistete eine Prämienrückerstattung aufgrund der Lohndecklarationen.

020.310.00	Die Einsparungen beim Büromaterial machen rund Fr. 7'000 aus.
020.318.03	Aus der Versicherungsdeklaration der Gemeindehaftpflicht ergab sich eine Nachrechnung für die definitive Jahresprämie 2013 von rund Fr. 4'000.
020.318.05	Der Neuzuzügerabend fand im Rahmen des Sommerausklangsfestes statt und kostete Fr. 1'919.80. Budgetiert waren Fr. 4'000.
020.318.20	Durch eine falsche Kontozuweisung erfolgte eine Hardwareanschaffung im Umfang von Fr. 8'000 zu Lasten dieses Kontos, und zudem wurde die Anlage Grundversion HRM2 in der Budgetierungsphase durch den Lieferanten nicht kommuniziert.
020.4xx.00	Die Gebührenerträge aus Verwaltungstätigkeiten und Bussen fielen um rund Fr. 25'000 höher aus als erwartet.
090	Verwaltungsliegenschaften
090.314.00	Das Zwischengefäss der Heizzentrale bei der vermieteten Liegenschaft im Stöckli war durchgerostet und verursachte einen Wasserschaden. Die Reparaturen kosteten rund Fr. 1'500. Die Schadensursache kann der Versicherung nicht angemeldet werden. Die Räumung des Fussballplatz „Isleren“ sowie weitere kleinere Reparaturarbeiten innerhalb des Gemeindehauses waren unvorhersehbar und daher nicht budgetiert.
100	Öffentliche Sicherheit
100.310.00	Seit der Neuregelung bei den Passanträgen, welche nicht mehr über die Einwohnerkontrolle laufen, werden die Kosten auch nicht mehr über die Gemeinderechnung abgewickelt. Der Aufwand fällt somit um rund Fr. 4'000 tiefer aus.
100.318.00	Die Kosten für die Ausländerausweise sind gegenüber dem Vorjahr um rund Fr. 7'000 angestiegen. Entsprechend höher fiel der Gebührenertrag aus. (s/Konto 100.431.00).
100.352.00	Die Beiträge an die Amtsvormundschaft waren um Fr. 3'112 rückläufig. Der Kostenaufwand ist abhängig von der Anzahl der bearbeiteten Mandate.
100.352.01	Die Nettokosten des Regionalen Zivilstandsamtes Bremgarten liegen auch dieses Jahr unter dem Voranschlag. Höhere Erlöse aus Amtshandlungen sowie tiefere Personalkosten führten hauptsächlich zu diesem Ergebnis.
100.436.00	In diesem Konto sind der Gebührenertrag aus Unterhaltsverträgen und die Rückerstattung der Vormundschaftskosten enthalten.
110	Polizei
110.352.00	Erfreulich weniger musste an die Regionalpolizei bezahlt werden. Einerseits konnten in Teilbereichen erhebliche Einsparungen gemacht werden und andererseits konnten deutliche Mehreinnahmen generiert werden (u.a. bei den zu verrechnenden Dienstleistungen, bei den Rückerstattungen sowie durch Mehreinnahmen bei den Bussen). Bei den Busseneinnahmen sei jedoch zu erwähnen, dass nicht gezielt mehr Kontrollen durchgeführt worden seien, welche die Mehreinnahmen zum Ziel gehabt hätten.

140	Feuerwehr
140.301.00	Beim Arbeitseinsatz des Materialswarts konnten Fr. 3'100 eingespart werden. Es gab generell weniger Übungsbesuche und seltenere Ernstfalleinsätze. Damit konnte nochmals Fr. 8'900 an Kosten eingespart werden.
140.309.00	Das Budget für den übrigen Personalaufwand wurde auch hier merklich unterschritten. Es wurde 1 Chauffeur weniger ausgebildet. Der Gruppenführerkurs sowie die BLS/AED Kurse fielen aus.
140.311.00	Beim Einkauf der budgetierten Wasserwerfer, Lüfter, Ölbinderstreuer sowie des Wassersaugers konnten bessere Konditionen ausgehandelt werden, was eine Ersparnis von Fr. 3'700 ergab.
140.315.00	Der Service an den Fahrzeugen sowie die Rostbehandlung am Rüstfahrzeug fielen um Fr. 3'750 günstiger aus. Für die Werkstattbenutzung musste keine Entschädigung bezahlt werden.
140.461.00	Nach dem Rechnungsabschluss wurde festgestellt, dass der Beitrag des Aargauischen Versicherungsamtes an den Löschfonds von Fr. 17'700 nicht die Feuerwehr betrifft, sondern in die Wasserversorgung gehört. Im neuen Jahr wird dieser Betrag zu Lasten der Feuerwehr resp. zu Gunsten der Wasserversorgung umgebucht.
160	Zivilschutz
160.352.00	Der Gemeindebeitrag an die ZSO Mutschellen fällt aufgrund diverser Einsparungen um Fr. 10'000 tiefer aus.
161	Regionale Zivilschutzorganisation
161.305.00	Bei den Unfall- und Krankenversicherungsbeiträgen wurde das Budget zu hoch angesetzt.
161.309.00	Es wurden weniger Angehörige des Zivilschutzdienstes ausgebildet.
161.311.01	Die budgetierten Anhänger konnten um Fr. 6'000 günstiger beschafft werden.
161.318.01	Zu hohes Budget bei den Telefongebühren.
161.318.04	Tiefere Kosten bei den kommunalen Übungen infolge haushälterischem Umgang mit den Ressourcen.
161.436.00	Die Rückerstattung betreffen die Pauschalbeiträge für die Sicherstellung der Betriebsbereitschaft bei den Schutzanlagen sowie von EO-Beiträge für den Zivilschutzkommandanten.
200	Kindergarten
200.317.00	Die Kindergartenreisen wurden kostengünstiger geplant.
200.317.03	Es gab weniger Fahrten als budgetiert. Im nächsten Jahr kommen nochmals 7 Kinder dazu.
210/211	Volksschule Allgemein/Handarbeit Hauswirtschaft
210.309.00	Regionalkonferenz kostengünstiger als budgetiert.

210.311.20	Weniger Ersatzanschaffungen für Geräte. Teilweise Preissenkung gegenüber Offerten bei Neuanschaffungen.
210.313.00	Veranstaltungen konnten günstiger abgehalten werden.
210.317.01	Die Projektwoche erfolgte mit einer besseren Preisgestaltung. Die Unterstufe schöpfte das Budget für Reisen nicht aus.
210.317.04	Ein Klassenlager wurde auf das Jahre 2012 ververschoben.
211.310.00	Generell wurde das Budget bei der Handarbeit und Hauswirtschaft nicht ausgeschöpft.
213	Schulanlagen
213.311.00	Die Klappische konnten zu einem um Fr. 4'000 besseren Preis eingekauft werden.
213.313.00	Weniger Verbrauchsmaterial.
213.314.00	Bei den sanitären Anlagen des Schulhauses musste ein neuer Sanitärverteiler eingebaut werden. Die unvorhergesehenen Kosten betrugen Fr. 4'666 und waren nicht budgetiert.
213.316.00	Der Mietkostenaufwand von Fr. 1'440 für den Lagerraum war irrtümlicherweise nicht budgetiert worden.
213.318.00	Für die Schulraumplanung durch ein beauftragtes auswärtiges Büro fiel eine erste Rechnung über Fr. 6'500 an. Im Rechnungsjahr waren allerdings Fr. 33'000 budgetiert. Das Projekt erfährt eine Kostenverschiebung ins neue Jahr.
213.434.00	Der budgetierte Ertrag für die Benützungsgebühren des Mehrzweckraumes wurde nicht erreicht.
218	Schulgelder und Besoldungsanteile
218.352.01 218.361.00 218.362.00	Erfreulicherweise machten die Schulgelder an andere Gemeinden sowie die Besoldungsanteile an den Kanton rund Fr. 150'000 weniger aus. Dito.
219	Volksschule Übriges
219.309.00	Es waren mehr Dienstalergeschenke als im Budget bedacht.
219.317.00	Das Examenessen und der Lehreranlass wurden günstiger als geplant abgehalten.
230	Berufsbildung
230.361.00	Die Beiträge an kantonale Schulen machte Fr. 60'000 mehr aus.
230.364.00	Auch die Berufsschulgelder stiegen um Fr. 14'000 an.
340	Sport
340.352.00	Die Unterhaltskosten an das Sportzentrum Burkertsmatt reduzierten sich um Fr. 24'000.

400	Spitäler
400.361.00	Die Betriebsdefizitbeiträge an Kantonsspitäler fielen um rund Fr. 194'118 tiefer aus, als die vom Kanton überlieferten Budgetangaben.
440	Haus- und Krankenpflege
440.361.00	Die Gemeinden leisten nach Massgabe der Belegung durch Gemeindegewohnerinnen und – einwohner Beiträge an die Kosten von Spezialkliniken. Die Beiträge an die Leistungsabteilung stiegen um Fr. 116'000 auf Fr. 265'759.
540	Jugend
540.365.02	Der Mittagstisch konnte kostgünstiger bewirtschaftet werden. Der Defizitbeitrag sank in der Folge um gut Fr. 7'300.
540.365.04	Es mussten Fr. 24'650 weniger an Subventionen für Krippenplätze aufgewendet werden.
540.366.00	Die Versorgungskosten für Schülerinnen und Schüler mit besonderen Bedürfnissen stieg um Fr. 12'000 an.
580	Allgemeine Fürsorge
580.361.00	Die Restkostenverteilung für Sonderschulung und Heime machten rund Fr. 12'000 mehr aus als in der Budgeteingabe prognostiziert.
580.364.00	An der a.o. Mitgliederversammlung des Jugendfürsorgevereins des Bezirks Bremgarten vom 13. März 2013 wurde dem Antrag zur Verrechnung der Restbausumme für die Ausbauten der Mietlokalität Sonnenhof von ca. Fr. 220000 an die Vertragsgemeinden zugestimmt. Rudolfstetten-Friedlisberg wurde verpflichtet, Fr. 12'911 beizusteuern.
581	Sozialhilfe
	Der Nettoaufwand bei der Sozialhilfe fiel erwartungsgemäss aus.
582	Sozialdienst
582.366.00	Es mussten um Fr. 26'500 weniger Unterhaltszahlungen bevorschusst werden.
620	Verkehr
620.314.03	Die Rechnungen für die Unterhaltsarbeiten bei der Strassenbeleuchtung sowie für die Montage und Demontage der Weihnachtsbeleuchtung im Wert von rund Fr. 24'000 wurden von der Elektra Rudolfstetten-Friedlisberg AG bezahlt. Die Kostenübernahme ersetzt zum letzten Mal eine Konzessionsabgabe.
620.318.00	Der überaus eisige Winter zu Beginn dieses Jahres verursachte Mehrkosten bei den Schneeräumungsarbeiten von Fr. 12'000.
650	Regionalverkehr
650.361.00	Der Beitrag an den Regionalverkehr sank um Fr. 28'000.
701	Wasserversorgung
701.312.02	Der Wassereinkauf ist gegenüber dem Vorjahr merklich gestiegen, erreichte jedoch das Budget um Fr. 30'000 nicht.

701.331.00	Verpflichtung der Wasserversorgung am 01.01.2013 Nettoinvestitionszunahme 2013 Massgebende Verpflichtung am 31.12.2013	-870'083.98 <u>260'951.18</u> -609'132.80
	Es müssen keine vorgeschriebenen Abschreibungen vorgenommen werden.	
701.480.00	Der Aufwandüberschuss der Wasserversorgung beträgt	7'853.59
701.429.00	Verpflichtung Wasserversorgung am 01.01.2013 davon 0.35 % Verpflichtungsverzinsung ergibt:	870'083.98 3'045.29
701.429.02	Stand Erneuerungsfonds am 01.01.2013 Davon 0.35 % Zinsertrag ergibt:	322'082.70 1'127.29
	Der Wasserpreis beträgt seit 01.01.2012 Fr. 1.65/m³ . Davon wird der Erneuerungsfonds mit Fr. 0.40 pro m ³ gespiesen.	
711	Abwasserbeseitigung	
711.315.00	Diverse Reparaturen bei Störfällen sind für den leichten Kostenanstieg verantwortlich.	
711.331.00	Verpflichtung Abwasserbeseitigung per 01.01.2013 Nettoinvestitionszunahme 2013 Massgebende Verpflichtung am 31.12.2013	-1'374'892.24 <u>152'996.65</u> -1'221'895.59
	Es müssen keine vorgeschriebenen Abschreibungen vorgenommen werden.	
711.380.00	Der Ertragsüberschuss der Abwasserbeseitigung beträgt	6'077.70
711.429.00	Verpflichtung Abwasserbeseitigung per 01.01.2013 davon 0.35 % Verpflichtungsverzinsung ergibt:	-1'374'892.24 4'812.12
711.429.02	Stand Erneuerungsfonds am 01.01.2013 Davon 0.35 % Zinsertrag ergibt:	1'058'346.80 3'704.21
711.434.00	Die Benützungsgebühren fallen tiefer aus. Der Preis für den m ³ Abwasser wurde rückwirkend auf den 01.01.2012 um Fr. 0.25 von Fr. 2.30/m ³ auf Fr. 2.05/m³ reduziert. Davon werden Fr. 0.50/m ³ an den Erneuerungsfonds überwiesen.	
721	Abfallbewirtschaftung	
721.331.00	Verpflichtung Abfallbewirtschaftung am 01.01.2013 Nettoinvestitionszunahme 2013 Massgebende Verpflichtung am 31.12.2013	-379'727.17 <u>163'973.80</u> -215'753.37
	Es müssen keine vorgeschriebenen Abschreibungen vorgenommen werden.	
721.380.00	Der Ertragsüberschuss der Abfallbewirtschaftung beträgt	37'637.14
721.429.00	Verpflichtung per 01.01.2013	-379'727.17

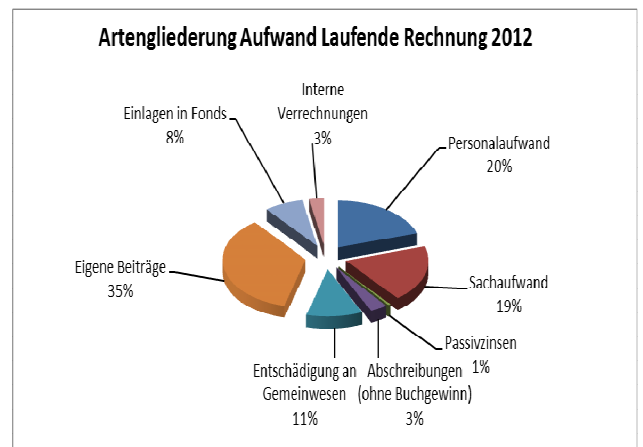
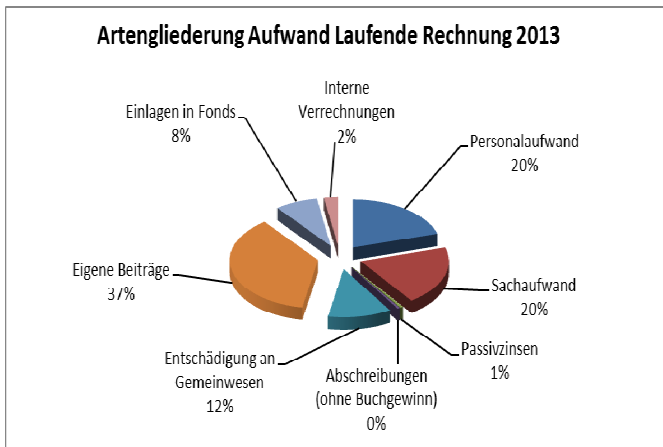
	davon 0.35 % Verpflichtungsverzinsung ergibt	1'329.05
750	Gewässerverbauungen	
750.314.00	Die Bachunterhaltsarbeiten verursachten mehr Aufwand.	
750.461.00	Diese werden zu 45 % vom Kanton subventioniert. Für den Bachunterhalt der Jahre 2011 und 2012 wurden Fr. 36'000 gutgeschrieben.	
900	Gemeindesteuern	
900.xxx.xx siehe Tabelle	Der Nettosteuerertrag fiel insgesamt um Fr. 389'000 oder tiefer aus. Der Vorjahresertrag war sogar noch um Fr 164'000 besser ausgefallen. So konnten bei den Einkommens- und Vermögenssteuern die Erwartungen um Fr. 400'000 nicht erfüllt werden.	
905	Andere Steuern	
905.403.00	Privater Liegenschaftshandel führten zu Grundstückgewinnsteuereinnahmen von Fr. 146'376.	
905.405.00	Die Erbschafts- und Schenkungssteuern ergaben Fr. 15'000 Mehreinnahmen.	
940	Kapitaldienst	
940.321.00	Die Kontokorrentzinsen an die Ortsbürgergemeinde von 0.75 % auf dem Kapital von Fr. 1'838'830.25 (Stand 01.01.2013) betrug Fr. 13'791.23. Die laufenden Investitionen wurden mit festen Vorschüssen zu historisch tiefen Zinssätzen von durchschnittlich 0,3 % verzinst. Der Zinsaufwand für die kurzfristigen Schulden machte dieses Jahr nur Fr. 22'050.05 aus.	
940.329.02	Die Verpflichtungsverzinsung fiel mit Fr. 9'000 deutlich höher aus. Der grössere Zinsaufwand ist auf die gestiegenen Vermögen der Eigenwirtschaftsbetriebe zurückzuführen.	
940.420.00	Die spärliche Liquidität und das tiefe Zinsniveau auf Guthaben ergaben nur noch einen Zinsertrag von Fr. 1'437.	
940.421.00	Die Verzugszinsen aus Steuerguthaben ergaben Erträge von Fr. 34'846. Etwas mehr als das Budget von Fr. 30'000.	
990	Abschreibungen	
990.331.00	Berechnung des massgebenden Restbuchwertes und der Abschreibungen:	
	Anfang Rechnungsjahr	
	Verwaltungsvermögen am 01.01.2013	9'802'401.20
	Darlehen und Beteiligungen	-5'002.00
	Passivierte Abschreibungen	-8'367'306.88
	Eigenkapital	-2'548'123.85
	Bereinigtes Verwaltungsvermögen	-1'118'031.53
	Investitionsabnahme 2013	-100'809.80
	Massgebender Restbuchwert Ende 2013	-1'218'841.33
	Es fallen keine vorgeschriebenen Abschreibungen an.	

993	Neutrale Posten
993.389.00	Der Ertragsüberschuss der Laufenden Rechnung ergab Fr. 599'182.75 und wird ins Eigenkapital gelegt, welches einen Endbestand von Fr. 3'147'306.60 aufweist.

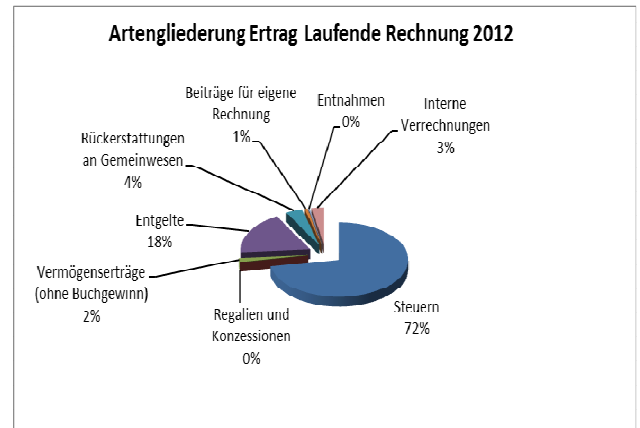
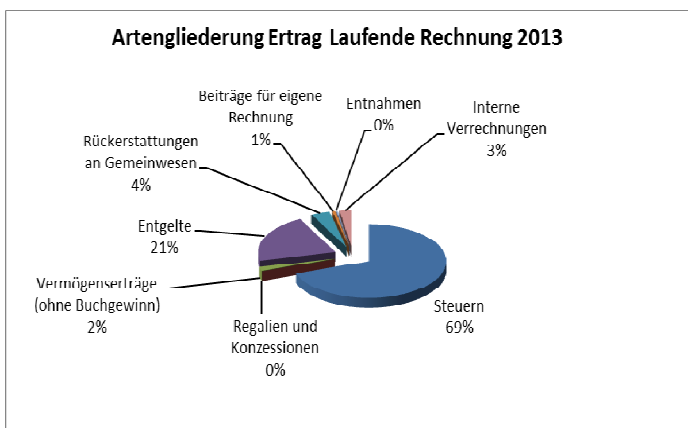
c) Graphiken Kostenarten

Aufwand:

Die Graphik stellt die Gliederung der Einnahmen und Ausgaben nach ihrem volkswirtschaftlichen Zweck beziehungsweise nach Arten (Personalaufwand, Sachaufwand, Passivzinsen, Steuern, Vermögenserträge, Entgelte, usw.) dar. Sie zeigt die prozentuale Kostenaufteilung auf den Ausgabenseite sowie die Zusammensetzung der Erträge.



Die Personalkosten blieben gegenüber dem Vorjahr praktisch unverändert. Der Sachaufwand hat demgegenüber um 1 % abgenommen. Es gab keine Abschreibungen zu verbuchen. Die eigenen Beiträge fallen um 2 % höher aus. Dies hat mit den gestiegenen Pflegekostenbeiträgen zu tun.



Ertrag:

Der Steuerertrag hat sich um 3 % gegenüber dem Vorjahr vermindert. Dafür sind Entgelte um 3 % höher als im Vorjahr ausgefallen.

d) Investitionsrechnung 2013

	Gemeindeverwaltung
020.561.00	Die Gemeinde Rudolfstetten-Friedlisberg wurde vom aargauischen Versicherungsgericht in einem aufsehenerregenden Prozess gegen die Aargauische Pensionskasse verpflichtet, der APK den Restbetrag von Fr. 103'483.90 zu bezahlen, zuzüglich Zins zu 2.75 % von 1. bis 30. Januar 2008, zu 3.75 % von 31. Januar bis 31. Dezember 2008, zu 3 % von 1. Januar bis 27. Februar 2009 und zu 5 % ab 28. Februar 2009. Das entspricht einem Totalbetrag von Fr. 132'927.25.
	Kindergarten
200.503.01	Die Sanierung des Kindergartens Steinhüsli ist abgeschlossen. Sie betraf die Flachdachsanieierung, Malerarbeiten, Ersatz von Bodenbelägen sowie die Erneuerung der ARA Hausanschlussleitung.
	Schulanlagen
213.503.02	Am Schulhaus musste ebenfalls das Flachdach saniert werden. Zudem wurden die WC-Anlagen erneuert. Fassade und Sockel erhielten einen neuen Anstrich.
213.562.02	Der Anteil für die Projektierung am Um-/Ausbau der Kreisschule Mutschellen betrug Fr. 149'514.50.
	Sport
340.562.04	Der Investitionsbeitrag an den Neubau des Sportzentrums Burkertsmatt betrug im Rechnungsjahr Fr. 275'200.
340.661.00	Der Bund überwies einen grossen Teil der Sport-Toto-Beiträge an das Sportzentrum Burkertsmatt in der Höhe von Fr. 1'204'000.
	Kantonsstrasse
610.561.02	Eine 1. Tranche von Fr. 23'000 an das Betriebs- und Gestaltungsprojekt der Bernstrasse K 127 wurde fällig.
	Verkehr
620.501.22	Der Ersatz der Strassenbeleuchtung an der Schössler-/Säntisstrasse wurde im Rechnungsjahr realisiert. Die Arbeiten konnten abgeschlossen werden. Die Kosten dafür betragen Fr. 110'764.90. Es braucht keine Kreditabrechnung.
620.501.23	Die Bauarbeiten an der Alten Bremgartenstrasse wurden in Angriff genommen. Eine 1. Zahlung von Fr. 48'348.55 ist erfolgt.
620.506.02	Der Werkhof hat das Kommunalfahrzeug und einen neuen Salzstreuer zum Betrag von Fr. 107'401.50 beschafft. Budgetiert dafür waren Fr. 110'000.
	Wasserversorgung
	Die Sanierungen der Wasserleitungen konnten gestartet werden: Folgende Rechnung sind bisher angefallen:
701.501.17	Wasserleitungsersatz Hofacker Fr. 21'160.80
701.501.18	Wasserleitungsersatz Alte Bremgartenstrasse Fr. 242'090.13
701.501.20	Wasserleitungsersatz Winzerstrasse Fr. 10'490.00

701.501.21	Wasserleitungsersatz am Rain Fr. 4'920.00
701.611.00	Die Wasseranschlussgebühren ergaben Einnahmen von Fr. 17'709.75
Abwasserbeseitigung	
711.501.10	Der Zusatzkredit für die Sanierung der Kanalisation wurde von der GV vom 11.11.2011 über Fr. 170'000.00 bewilligt. Davon wurde eine erneute Tranche von Fr. 14'104.80 verbaut.
711.501.11	Für die Planung und den Untersuch der Sanierung der Kanalisation 4. Etappe entstanden im Rechnungsjahr Kosten von Fr. 17'509.95.
711.501.12	Die Sanierung Kanalisationsnetz 4. Etappe, welche von der GV am 09.11.2012 mit Fr. 310'000 bewilligt wurde, konnte in Angriff genommen werden. Bisher entstanden Kosten von Fr. 154'465.35.
711.611.00	Die Kanalisationsanschlussgebühren ergaben Einnahmen von Fr. 33'083.45.
Abfallbewirtschaftung	
721.501.02	Für die Neugestaltung der Entsorgungssammelstelle Dorf konnten im Rechnungsjahr die Bauarbeiten abgeschlossen werden. Es fehlen noch Rechnungen für die Arealüberwachung. Die Kreditabrechnung konnte noch nicht erstellt werden.

e) Bestandesrechnung

Die Bilanzsumme per 31.12.2013 beträgt Fr. 29,7 Mio.

Aktiven

Das Finanzvermögen beträgt Fr. 17,3 Mio. dies entspricht 58 % der Bilanzsumme. Das Verwaltungsvermögen beträgt Fr. 10.9 Mio. oder 37 % der Bilanzsumme. Die Spezialfinanzierungen betragen 1.5 Mio. oder 5 % der Bilanzsumme.

Die Bilanz weist per 31. Dezember 2013 einen Debitorenbestand von Fr. 9,1 Mio. aus. Dieser ist um knapp 1,2 Mio. tiefer als per 31.12.2012. Aus dem Baulandverkauf Friedlisberg von Fr. 5'696'600 wurde eine erste Anzahlung von Fr. 500'000 im Januar 2013 bezahlt. Die Schlusszahlung von Fr. 5'196'600 erfolgt nach rechtskräftiger Baubewilligung. Die Steuerausstände haben wieder etwas zugelegt und betragen bei Abschluss Fr. 3'007'277.25 (Vorjahr Fr. 2'888'448.33). Dies entspricht einer Zunahme von 3,6 %. Darin enthalten ist jedoch eine einzelne Rechnungsstellung von rund Fr. 300'000 im Dezember. Die Zahlung ist im Januar 2014 eingegangen.

Passiven

Das Fremdkapital beträgt Fr. 11,5 Mio. und entspricht 39 % der Bilanzsumme. Der Eigenkapitalanteil beträgt neu Fr. 3,1 Mio. oder 11 %, die Spezialfinanzierungen inklusive passivierte Abschreibungen sind in der Bestandesrechnung mit Fr. 15,1 Mio. oder 50 % aufgeführt.

Der Kreditorenbestand ist mit Fr. 0,9 Mio. um rund Fr. 0.5 Mio. tiefer als im Vorjahr. Die kurzfristigen Schulden in Form eines befristeten festen Vorschusses betragen bei Rechnungsabschluss Fr. 6 Millionen. (Vorjahr 7 Millionen).

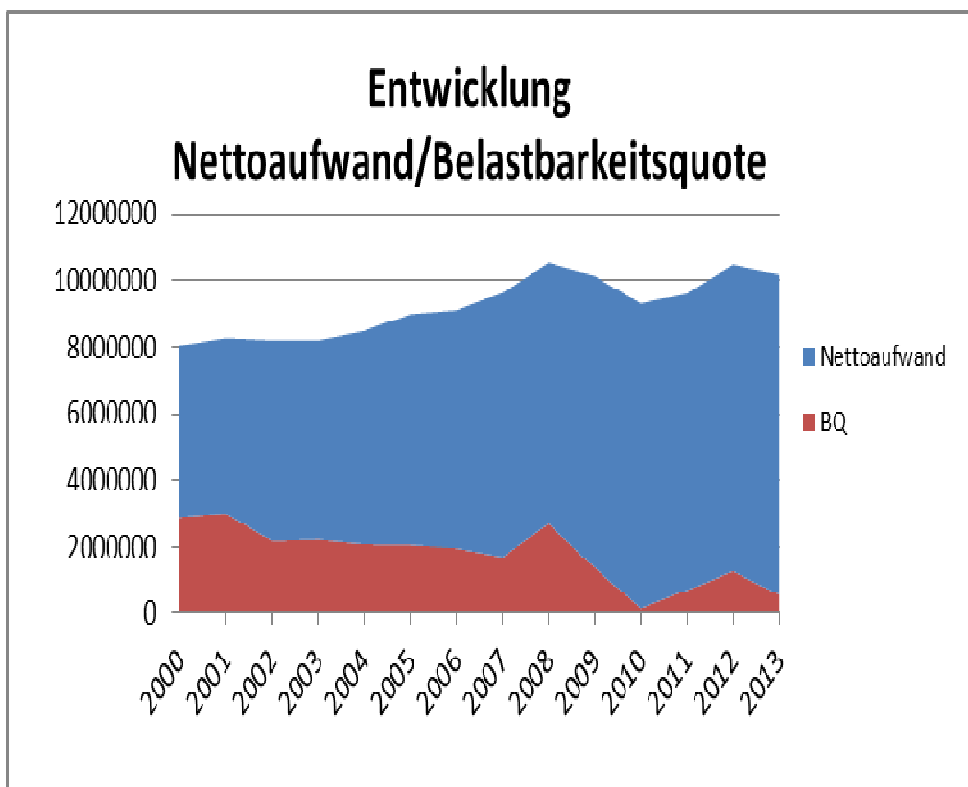
Das Eigenkapital beträgt Fr. 3,1 Millionen. Dank des positiven Rechnungsabschlusses konnte eine Erhöhung um rund Fr. 0,6 Mio. erfolgen.

Die Einwohnergemeinde Rudolfstetten-Friedlisberg verfügte per Ende 2013 über eine Liquidität von Fr. 1,4 Mio. Aus dem aktiven Cash-Management flossen Zinserträge von insgesamt Fr. 1'437.29 zu. Bis Ende Jahr sank der feste Vorschuss von 7 Mio. auf 6 Mio. Franken. Das Nettovermögen per Ende 2013 beträgt Fr. 1'811'868 oder Fr. 409 pro Einwohner bei einer Einwohnerzahl von 4426 Ende 2013.

f) Grafiken Finanzentwicklung

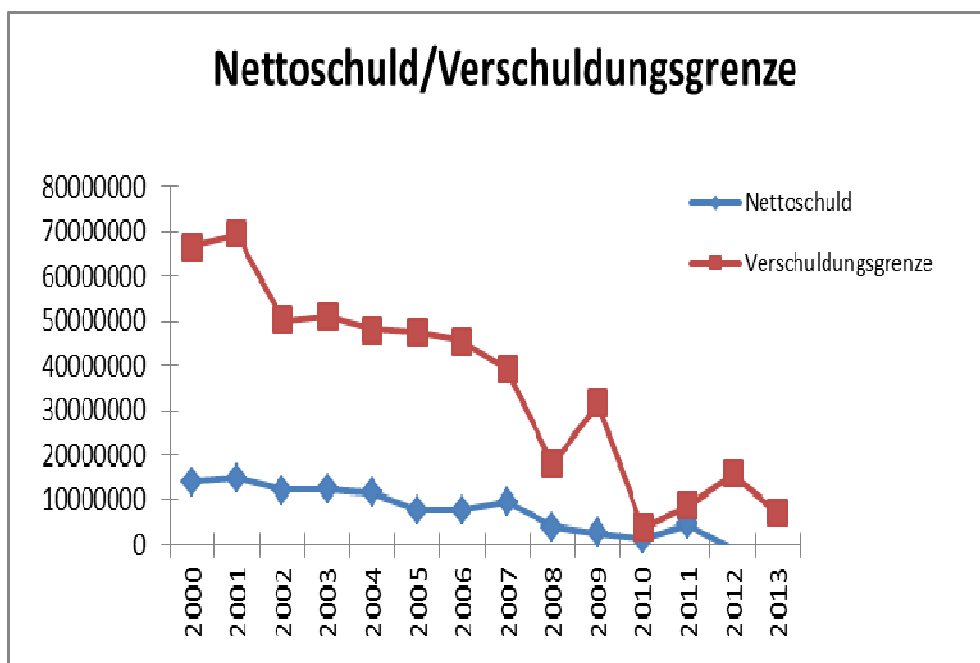
Die **Belastbarkeitsquote** zeigt auf, welche Mittel aus der Laufenden Rechnung für Zinsen und Abschreibungen zur Verfügung stehen. Die Belastbarkeitsquote 2013 ist von 7% auf 5,5 % gesunken. Eine Kennzahl von 25 % wird als normaler Wert angesehen.

Die Quote hat jedoch keine Bedeutung für die aktuelle Finanzlage der Gemeinde. Der feste Vorschuss sank Ende Jahr auf 6 Millionen Franken. Demgegenüber steht das Guthaben aus dem Baulandverkauf von 5,1 Millionen Franken. Die Abschreibungsreserven haben auf von über Fr. 9,5 Mio. zugenommen und stehen für laufende Projekte zu Verfügung. Bei einem Zinssatz von 0,3 % sind Schuldzinsen von Fr. 22'050 bezahlt worden.

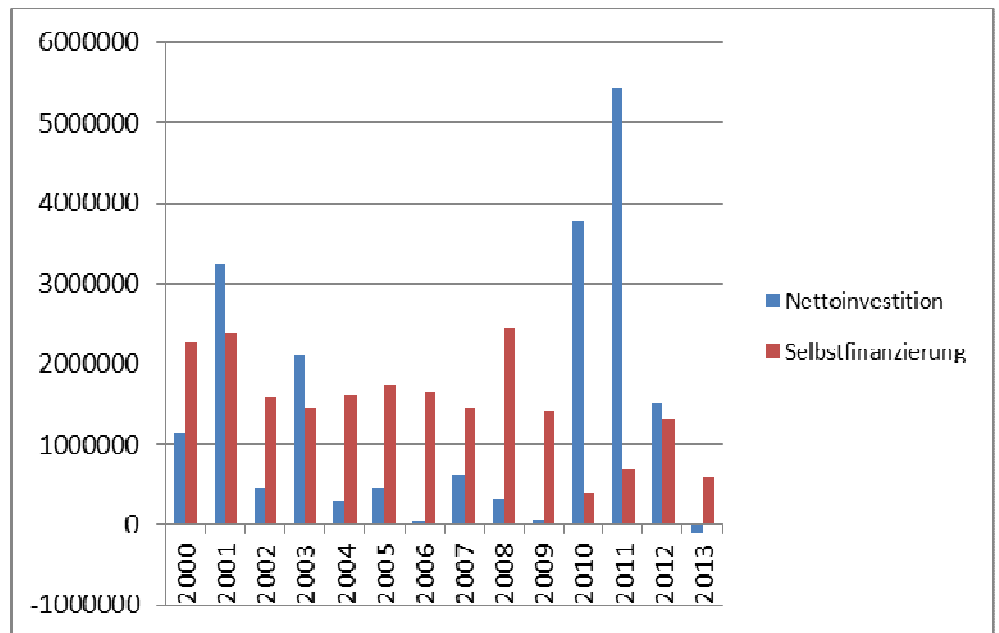


Die Gemeinde weist ein Nettovermögen von insgesamt Fr. 1'811'868 auf.

Pro Einwohner ergibt das ein Nettovermögen von Fr. 409.



Im Rechnungsjahr 2013 konnten sämtliche Investitionen selbstfinanziert werden. Die Schulden wurden sogar leicht abgebaut. Dies war dank des Bundesbeitrages von 1,2 Mio. Franken für das Sportzentrums Burkertsmatt möglich.



e) Schlussbetrachtung

Der Gesamtsteuerertrag konnte das budgetierte Steuersoll um 3,9 % nicht erreichen. Tiefere Kantons- und Gemeindebeiträge im Bereich Bildung und Gesundheit sowie die Budgetunterschreitungen in den meisten Abteilungen trugen zu diesem sehr guten Ergebnis von knapp Fr. 600'000 Ertragsüberschuss bei. Die Investitionen im Rechnungsjahr konnten zu über 100 % selbstfinanziert werden.

In den kommenden Jahren stehen grosse Investitionsprojekte an, die ein paar Millionen kosten werden. Parallel dazu schwächt die Selbstfinanzierungsquote. Die letzten Jahre brachten trotz aller Befürchtungen immer wieder sehr positive Ergebnisse hervor womit das Eigenkapital weiterhin auf neu 3,1 Millionen Franken geüffnet werden konnte.

Damit die Gemeindefinanzen auch in den kommenden Jahren gesund bleiben, ist es wichtig, die angestrebte Ausgabendisziplin beizubehalten. Mit der Überbauung auf dem Friedlisberg ist ein wichtiger Grundstein zur Optimierung der Steuereinnahmen gelegt worden. Trotz der hohen Investitionen ist es das Ziel, den Steuerfuss von 91 Prozent beibehalten zu können. Bei den geplanten Vorhaben sei nur das umzusetzen, was notwendig und wirtschaftlich ist.



Ergebnis

Rechnung

R Ergebnis EG

Einwohnergemeinde	Rechnung 2013		Voranschlag 2013		Rechnung 2012	
	Soll	Haben	Soll	Haben	Soll	Haben
90 LAUFENDE RECHNUNG						
900 Überschuss	12'674'284.03	12'674'284.03	13'127'760	13'127'760	17'319'141.50	17'319'141.50
Aufwand	12'075'101.28		13'087'760		16'428'064.67	
Ertrag		12'674'284.03		13'127'760		17'319'141.50
Ertragsüberschuss	599'182.75		40'000		891'076.83	
Aufwandüberschuss						
901 Belastbarkeit	753'212.48	753'212.48	667'035	667'035	5'542'404.12	5'542'404.12
Ertragsüberschuss	599'182.75		40'000		891'076.83	
Aufwandüberschuss						
Kapitaldienst	81'896.08	36'622.47	81'650	31'325	77'395.99	29'625.19
Liegenschaften Finanzvermögen	72'133.65	156'113.70	73'985	157'800	58'904.30	4'246'562.50
Abschreibungen			471'400		4'515'027.00	
Belastbarkeitsquote		560'476.31		477'910		1'266'216.43
Minus Belastbarkeitsquote						
91 INVESTITIONSRECHNUNG						
910 Nettoinvestitionen	1'209'000.00	1'209'000.00	1'069'100	1'069'100	1'518'491.65	1'518'491.65
Investitionsausgaben	1'108'190.20		1'069'100		1'518'491.65	
Investitionseinnahmen		1'209'000.00				
Nettoinvestitionszunahme				1'069'100		1'518'491.65
Nettoinvestitionsabnahme	100'809.80					
911 Finanzierung	699'992.55	699'992.55	1'069'100	1'069'100	5'406'103.83	5'406'103.83
Nettoinvestitionszunahme			1'069'100		1'518'491.65	
Nettoinvestitionsabnahme		100'809.80				
Abschreibungen				471'400		4'515'027.00
Ertragsüberschuss		599'182.75		40'000		891'076.83
Einlagen in Spezialfonds						
Aufwandüberschuss						
Entnahmen aus Spezialfonds						
Finanzierungsüberschuss	699'992.55				3'887'612.18	
Finanzierungsfehlbetrag				557'700		

Ergebnis

Rechnung

R Ergebnis Wasser

Wasserversorgung	Rechnung 2013		Voranschlag 2013		Rechnung 2012	
	Soll	Haben	Soll	Haben	Soll	Haben
90 LAUFENDE RECHNUNG						
900 Überschuss	545'670.33	545'670.33	591'615	591'615	492'498.65	492'498.65
Aufwand	545'670.33		591'615		492'498.65	
Ertrag		537'816.74		539'505		479'625.70
Ertragsüberschuss						
Aufwandüberschuss		7'853.59		52'110		12'872.95
901 Belastbarkeit	10'898.88	10'898.88	52'615	52'615	14'636.95	14'636.95
Ertragsüberschuss						
Aufwandüberschuss		7'853.59		52'110		12'872.95
Vorschussverzinsung						
Verpflichtungsverzinsung		3'045.29		505		1'764.00
Vorschussabtragung						
Belastbarkeitsquote						
Minus Belastbarkeitsquote	10'898.88		52'615		14'636.95	
91 INVESTITIONSRECHNUNG						
910 Nettoinvestitionen	278'660.93	278'660.93	750'000	750'000	819'705.25	819'705.25
Investitionsausgaben	278'660.93		720'000		440'848.60	
Investitionseinnahmen		17'709.75		750'000		819'705.25
Nettoinvestitionszunahme		260'951.18				
Nettoinvestitionsabnahme			30'000		378'856.65	
911 Finanzierung	268'804.77	268'804.77	52'110	52'110	378'856.65	378'856.65
Nettoinvestitionszunahme	260'951.18					
Nettoinvestitionsabnahme				30'000		378'856.65
Vorschussabtragung						
Ertragsüberschuss						
Aufwandüberschuss	7'853.59		52'110		12'872.95	
Finanzierungsüberschuss					365'983.70	
Finanzierungsfehlbetrag		268'804.77		22'110		

Ergebnis

Rechnung

R Ergebnis Abwasser

Abwasserbeseitigung	Soll	Rechnung 2013 Haben	Soll	Voranschlag 2013 Haben	Soll	Rechnung 2012 Haben
90 LAUFENDE RECHNUNG						
900 Überschuss	572'564.22	572'564.22	620'185	620'185	533'400.03	533'400.03
Aufwand	566'486.52		596'895		533'400.03	
Ertrag		572'564.22		620'185		521'654.15
Ertragsüberschuss	6'077.70		23'290			
Aufwandüberschuss						11'745.88
901 Belastbarkeit	6'077.70	6'077.70	23'290	23'290	16'159.88	16'159.88
Ertragsüberschuss	6'077.70		23'290			
Aufwandüberschuss						11'745.88
Vorschussverzinsung						
Verpflichtungsverzinsung		4'812.12		3'845		4'414.00
Vorschussabtragung						
Belastbarkeitsquote		1'265.58		19'445		
Minus Belastbarkeitsquote					16'159.88	
91 INVESTITIONSRECHNUNG						
910 Nettoinvestitionen	186'080.10	186'080.10	680'000	680'000	373'547.25	373'547.25
Investitionsausgaben	186'080.10		160'000		247'985.90	
Investitionseinnahmen		33'083.45		680'000		373'547.25
Nettoinvestitionszunahme		152'996.65				
Nettoinvestitionsabnahme			520'000		125'561.35	
911 Finanzierung	152'996.65	152'996.65	543'290	543'290	125'561.35	125'561.35
Nettoinvestitionszunahme	152'996.65					
Nettoinvestitionsabnahme				520'000		125'561.35
Vorschussabtragung						
Ertragsüberschuss		6'077.70		23'290		
Aufwandüberschuss					11'745.88	
Finanzierungsüberschuss			543'290		113'815.47	
Finanzierungsfehlbetrag		146'918.95				

Ergebnis

Rechnung

R Ergebnis Abfall

Abfallbewirtschaftung	Soll	Rechnung 2013 Haben	Soll	Voranschlag 2013 Haben	Soll	Rechnung 2012 Haben
90 LAUFENDE RECHNUNG						
900 Überschuss	915'340.69	915'340.69	947'365	947'365	887'317.97	887'317.97
Aufwand	877'703.55		922'050		871'336.36	
Ertrag		915'340.69		947'365		887'317.97
Ertragsüberschuss	37'637.14		25'315		15'981.61	
Aufwandüberschuss						
901 Belastbarkeit	37'637.14	37'637.14	25'315	25'315	15'981.61	15'981.61
Ertragsüberschuss	37'637.14		25'315		15'981.61	
Aufwandüberschuss						
Vorschussverzinsung						
Verpflichtungsverzinsung		1'329.05		1'365		1'676.00
Vorschussabtragung						
Belastbarkeitsquote		36'308.09		23'950		14'305.61
Minus Belastbarkeitsquote						
91 INVESTITIONSRECHNUNG						
910 Nettoinvestitionen	163'973.80	163'973.80	185'000	185'000	115'037.60	115'037.60
Investitionsausgaben	163'973.80		185'000		115'037.60	
Investitionseinnahmen						
Nettoinvestitionszunahme		163'973.80		185'000		115'037.60
Nettoinvestitionsabnahme						
911 Finanzierung	163'973.80	163'973.80	185'000	185'000	115'037.60	115'037.60
Nettoinvestitionszunahme	163'973.80		185'000		115'037.60	
Nettoinvestitionsabnahme						
Vorschussabtragung						
Ertragsüberschuss		37'637.14		25'315		15'981.61
Aufwandüberschuss						
Finanzierungsüberschuss						
Finanzierungsfehlbetrag		126'336.66		159'685		99'055.99

LAUFENDE RECHNUNG

Rechnung

R LR Funkt ZZ 0,1,...

Nummer	Zusammenzug nach Aufgabenbereichen	Rechnung 2013		Voranschlag 2013		Rechnung 2012	
		Aufwand	Ertrag	Aufwand	Ertrag	Aufwand	Ertrag
	Laufende Rechnung	14'707'859.27	14'707'859.27	15'286'925	15'286'925	19'232'358.15	19'232'358.15
0	Allgemeine Verwaltung	1'786'200.64	258'854.03	1'796'395	237'580	1'761'036.75	251'803.72
	Nettoergebnis		1'527'346.61		1'558'815		1'509'233.03
1	Öffentliche Sicherheit	1'374'703.10	876'702.78	1'482'190	894'840	1'379'521.30	821'847.44
	Nettoergebnis		498'000.32		587'350		557'673.86
2	Bildung	3'207'957.81	104'895.40	3'382'085	116'565	3'221'454.48	92'155.85
	Nettoergebnis		3'103'062.41		3'265'520		3'129'298.63
3	Kultur, Freizeit	340'404.15	23'047.00	370'200	22'000	318'031.45	21'545.00
	Nettoergebnis		317'357.15		348'200		296'486.45
4	Gesundheit	1'484'047.65	456.00	1'563'635	950	1'347'643.00	426.85
	Nettoergebnis		1'483'591.65		1'562'685		1'347'216.15
5	Soziale Wohlfahrt	2'206'964.65	292'363.85	2'315'330	370'400	2'091'036.10	452'689.65
	Nettoergebnis		1'914'600.80		1'944'930		1'638'346.45
6	Verkehr	782'434.91	12'650.00	826'170	12'000	877'485.45	9'960.00
	Nettoergebnis		769'784.91		814'170		867'525.45
7	Umwelt, Raumordnung	2'217'796.64	2'079'038.54	2'336'980	2'184'865	2'100'913.50	1'934'049.65
	Nettoergebnis		138'758.10		152'115		166'863.85
8	Volkswirtschaft	77'283.14	18'826.00	74'205	25'200	69'098.15	21'338.80
	Nettoergebnis		58'457.14		49'005		47'759.35
9	Finanzen, Steuern	1'230'066.58	11'041'025.67	1'139'735	11'422'525	6'066'137.97	15'626'541.19
	Nettoergebnis	9'810'959.09		10'282'790		9'560'403.22	

LAUFENDE RECHNUNG

Rechnung

R LR Funktion detailliert

Nummer	Einzelkonti nach Funktionen Einwohnergemeinde	Rechnung 2013		Voranschlag 2013		Rechnung 2012	
		Aufwand	Ertrag	Aufwand	Ertrag	Aufwand	Ertrag
	Laufende Rechnung	14'707'859.27	14'707'859.27	15'286'925	15'286'925	19'232'358.15	19'232'358.15
0	Allgemeine Verwaltung Nettoergebnis	1'786'200.64	258'854.03 1'527'346.61	1'796'395	237'580 1'558'815	1'761'036.75	251'803.72 1'509'233.03
011	Legislative Nettoergebnis	85'528.70	85'528.70	84'840	84'840	97'926.45	97'926.45
011.300.01	Finanzkommission	5'010.00		4'900		4'845.00	
011.300.02	Wahlbüro	11'907.50		12'750		13'643.75	
011.303.00	Sozialversicherungsbeiträge	524.25		450			
011.305.00	Unfall- & Krankenversicherungsbeiträge	27.15		250			
011.310.00	Büromaterial, Drucksachen, Inserate	46'778.35		43'300		39'925.50	
011.317.00	Spesenentschädigungen	3'693.95		4'350		1'353.35	
011.318.00	Dienstleistungen, Honorare			1'700		17'360.55	
011.318.02	Porti	14'062.50		16'140		15'212.65	
011.318.03	Projekt Gemeinde Mutschellen	2'525.00				4'585.65	
011.319.00	Übriger Sachaufwand	1'000.00		1'000		1'000.00	
012	Gemeinderat Nettoergebnis	155'804.55	155'804.55	164'965	164'965	154'630.25	154'630.25
012.300.01	Gemeinderat	107'199.60		107'200		107'199.60	
012.300.02	Kommissionen	4'565.00		3'525		4'291.00	
012.303.00	Sozialversicherungsbeiträge	7'512.95		7'550		7'523.45	
012.305.00	Unfall- & Krankenversicherungsbeiträge			350		231.90	
012.309.00	Übriger Personalaufwand	1'039.50		1'300		907.55	
012.310.00	Büromaterial, Drucksachen, Inserate			840			
012.317.01	Reise- und Pauschalspesen	28'259.40		31'600		28'060.20	
012.317.02	Ehren- und Repräsentationsspesen	5'712.55		9'000		5'916.55	
012.318.00	Dienstleistungen, Honorare	1'015.55		3'000			
012.319.00	Mitgliederbeiträge	500.00		600		500.00	
020	Gemeindeverwaltung Nettoergebnis	1'470'324.84	254'994.03 1'215'330.81	1'477'820	234'430 1'243'390	1'434'595.20	239'316.02 1'195'279.18
020.300.00	Steuerkommission	480.00		390		1'350.00	
020.301.00	Löhne	971'386.20		970'455		967'361.40	
020.303.00	Sozialversicherungsbeiträge	73'501.55		75'240		71'830.35	

LAUFENDE RECHNUNG

Rechnung

R LR Funktion detailliert

Nummer	Einzelkonti nach Funktionen Einwohnergemeinde	Rechnung 2013		Voranschlag 2013		Rechnung 2012	
		Aufwand	Ertrag	Aufwand	Ertrag	Aufwand	Ertrag
020.304.00	Personalversicherungsbeiträge	71'806.45		81'980		77'373.20	
020.305.00	Unfall- & Krankenversicherungsbeiträge	2'773.80		6'300		1'367.25	
020.309.00	Übriger Personalaufwand	15'519.05		20'650		15'987.95	
020.310.00	Büromaterial, Drucksachen, Inserate	18'552.80		25'600		19'880.05	
020.311.00	Anschaffungen von Mobilien	10'777.90		9'840		3'468.05	
020.311.20	Anschaffungen EDV-Hardware	15'713.90		18'400		12'636.40	
020.313.00	Verbrauchsmaterialien	62.00		100		94.20	
020.315.00	Unterhalt der Mobilien durch Dritte	847.80		2'645		365.05	
020.316.00	Mieten, Benützungskosten	16'647.60		16'300		15'007.35	
020.317.00	Spesenentschädigungen	5'948.40		6'750		5'621.60	
020.318.00	Dienstleistungen, Honorare	58'961.80		55'550		52'605.90	
020.318.01	Telefongebühren	7'288.88		8'500		8'348.55	
020.318.02	Porti	46'118.11		47'000		45'539.35	
020.318.03	Haftpflicht- und Sachversicherungen	20'135.60		15'700		14'793.65	
020.318.05	Neuzuzügerabend	1'919.80		4'000			
020.318.20	EDV-Dienstleistungen	85'585.85		68'660		76'228.50	
020.319.00	Übriger Sachaufwand	678.06		560		605.45	
020.351.00	Entsch für SL Steuerbezug	45'619.29		43'200		44'130.95	
020.431.01	Kanzleigegebühren		10'479.00		6'000		10'293.90
020.431.02	Baubewilligungsgebühren		45'031.00		40'000		41'700.00
020.431.04	Mahnspesen, Bearbeitungsgebühren		16'348.56		20'000		16'855.12
020.435.00	Verkäufe		890.00		800		1'020.80
020.436.00	Rückerstattungen		8'414.42		6'000		7'086.15
020.437.00	Baupolizei- und Steuerbussen		16'732.10		15'750		16'704.50
020.452.00	Rückerstattungen von Gemeinden		157'098.95		145'880		145'655.55
090	Verwaltungsliegenschaften	74'542.55	3'860.00	68'770	3'150	73'884.85	12'487.70
	Nettoergebnis		70'682.55		65'620		61'397.15
090.301.00	Löhne	8'585.30		8'000		11'541.20	
090.303.00	Sozialversicherungsbeiträge	594.55		870		768.70	
090.305.00	Unfall- & Krankenversicherungsbeiträge	29.40		45		41.00	
090.311.00	Anschaffungen von Mobilien					1'248.00	
090.312.00	Wasser, Energie, Heizungsmaterial	26'988.85		25'800		25'801.10	
090.313.00	Verbrauchsmaterialien	346.45		850		868.70	
090.314.00	Baulicher Unterhalt durch Dritte	16'848.60		12'920		11'411.40	
090.315.00	Unterhalt der Mobilien	2'781.20		2'300		2'355.20	
090.318.00	Dienstleistungen, Versicherungen etc.	7'717.95		7'785		7'747.55	

LAUFENDE RECHNUNG

Rechnung

R LR Funktion detailliert

Nummer	Einzelkonti nach Funktionen Einwohnergemeinde	Rechnung 2013		Voranschlag 2013		Rechnung 2012	
		Aufwand	Ertrag	Aufwand	Ertrag	Aufwand	Ertrag
090.318.01	Telefongebühren	424.10		300		304.20	
090.390.00	Interne Verrechnungen	10'226.15		9'900		11'797.80	
090.434.00	Benützungsgebühren Lindenhof/Zehntenkell		3'860.00		3'000		4'710.00
090.436.00	Rückerstattungen				150		7'777.70
1	Öffentliche Sicherheit	1'374'703.10	876'702.78	1'482'190	894'840	1'379'521.30	821'847.44
	Nettoergebnis		498'000.32		587'350		557'673.86
100	Rechtswesen	521'999.40	285'960.93	534'865	275'700	535'016.70	272'043.79
	Nettoergebnis		236'038.47		259'165		262'972.91
100.301.00	Löhne	293'550.05		294'600		297'741.85	
100.303.00	Sozialversicherungsbeiträge	22'246.10		23'275		22'330.85	
100.304.00	Personalversicherungsbeiträge	27'275.85		28'860		28'062.85	
100.305.00	Unfall- & Krankenversicherungsbeiträge	861.75		1'850		568.45	
100.309.00	Übriger Personalaufwand	924.00		1'000		944.50	
100.310.00	Büromaterial, Drucksachen, Inserate	7'777.90		11'000		8'254.90	
100.311.20	Anschaffungen von EDV-Hardware	1'582.00		3'700		6'625.05	
100.312.00	Strom Büro Betriebsamt	267.50				216.00	
100.315.00	Unterhalt Mobilien durch Dritte	751.20		500			
100.316.00	Büromiete	18'603.40		19'660		18'202.35	
100.317.00	Spesenentschädigungen	554.60		1'120		600.00	
100.318.00	Dienstleistungen, Honorare	34'784.95		24'000		27'646.35	
100.318.20	EDV-Dienstleistungen	18'071.35		17'600		17'069.95	
100.319.00	Mitgliederbeiträge	340.00		240		240.00	
100.352.00	Beiträge an Amtsvormundschaft	79'888.75		83'000		87'770.70	
100.352.01	Beitrag Reg. Zivilstandsamt Bremgarten	14'520.00		24'460		18'742.90	
100.431.00	Gebühren Einwohnerkontrolle		65'226.50		48'000		53'714.00
100.431.01	Gebühren Betriebsamt		202'983.23		220'000		203'207.19
100.431.02	Gebühren Einbürgerungen		5'700.00		4'700		9'025.00
100.436.00	Rückerstattungen		12'051.20		3'000		6'097.60
110	Polizei	131'767.25		150'740		139'764.50	20.00
	Nettoergebnis		131'767.25		150'740		139'744.50
110.352.00	Beitrag an Regionalpolizei	131'767.25		150'740		139'764.50	
110.437.00	Polizeibussen						20.00
140	Feuerwehr	239'766.55	169'720.45	269'070	143'050	233'056.95	144'568.45

LAUFENDE RECHNUNG

Rechnung

R LR Funktion detailliert

Nummer	Einzelkonti nach Funktionen Einwohnergemeinde	Rechnung 2013		Voranschlag 2013		Rechnung 2012	
		Aufwand	Ertrag	Aufwand	Ertrag	Aufwand	Ertrag
	Nettoergebnis		70'046.10		126'020		88'488.50
140.300.00	Kommissionen	11'820.00		14'830		14'110.00	
140.301.00	Löhne und Sold	83'743.50		95'750		87'730.45	
140.303.00	Sozialversicherungsbeiträge	624.10		500		703.15	
140.305.00	Unfall- & Krankenversicherungsbeiträge	11.25		100		24.10	
140.309.00	Übriger Personalaufwand	15'200.55		21'100		22'099.70	
140.310.00	Büromaterial, Drucksachen, Inserate	1'998.00		1'425		1'611.10	
140.311.00	Anschaffungen von Mobilien	25'571.03		29'345		40'891.50	
140.312.00	Wasser, Energie, Heizungsmaterial	1'385.35		1'250		1'356.30	
140.313.00	Verbrauchsmaterial	10'772.87		12'300		7'728.90	
140.314.00	Baulicher Unterhalt durch Dritte	5'780.15		4'600		1'722.75	
140.315.00	Unterhalt von Mobilien durch Dritte	14'239.00		18'980		12'682.90	
140.316.00	Mieten, Benützungskosten	5'000.00		5'200		600.00	
140.317.00	Spesenentschädigungen	9'176.85		9'400		6'376.15	
140.318.00	Dienstleistungen, Honorare	11.10		300		9.00	
140.318.01	Telefongebühren	2'519.60		2'800		2'712.35	
140.318.02	Porti	195.00		400		20.00	
140.318.03	Haftpflicht- und Sachversicherungen	6'167.30		5'840		5'615.70	
140.319.00	Übriger Sachaufwand	1'594.00		1'615		1'601.00	
140.330.00	Abschreib. Feuerwehrpflichtersatz	1'812.90		1'200		2'229.90	
140.351.00	Kantonale Feuerwehralarmstelle	4'560.00		4'550		4'440.00	
140.352.01	Hydrantenentschädigung	37'584.00		37'585		18'792.00	
140.430.00	Feuerwehrlösungsmittelersatz		128'971.45		121'000		123'588.75
140.436.00	Rückerstattungen		6'921.80		5'000		2'288.00
140.439.00	Eingang abgeschriebener Feuerwehrsteuern		170.00		50		113.70
140.451.00	Rückerstattungen Kanton		697.20		2'300		3'878.00
140.461.00	Beiträge AVA aus dem Löschfonds		32'960.00		14'700		14'700.00
150	Militär					7'909.60	5'250.00
	Nettoergebnis						2'659.60
150.301.00	Löhne					6'790.60	
150.303.00	Sozialversicherungsbeiträge					515.85	
150.304.00	Personalversicherungsbeiträge					543.60	
150.305.00	Unfall- & Krankenversicherungsbeiträge					39.55	
150.310.00	Büromaterial, EDV-Aufwendungen					20.00	
150.451.00	Rückerstattungen des Kantons						5'250.00

LAUFENDE RECHNUNG

Rechnung

R LR Funktion detailliert

Nummer	Einzelkonti nach Funktionen Einwohnergemeinde	Rechnung 2013		Voranschlag 2013		Rechnung 2012	
		Aufwand	Ertrag	Aufwand	Ertrag	Aufwand	Ertrag
160	Zivilschutz	112'451.70	52'303.20	132'665	81'240	141'892.20	78'083.85
	Nettoergebnis		60'148.50		51'425		63'808.35
160.314.00	Baulicher Unterhalt durch Dritte	1'385.25					
160.352.00	Entschädigung an Reg. Zivilschutz	105'234.60		114'705		89'953.00	
160.352.01	Gemeindebeitrag an RFO	5'831.85		7'960		5'709.20	
160.380.00	Einlage Ersatzbeitr. Schutzraumbauten			10'000		46'230.00	
160.430.00	Ersatzbeiträge für Schutzraumbauten				10'000		46'230.00
160.480.00	Entnahme Ersatzbeiträge aus Sicherheitsl		52'303.20		71'240		31'853.85
161	Regionale Zivilschutzorg. Mutschellen	368'718.20	368'718.20	394'850	394'850	321'881.35	321'881.35
161.300.00	Kommissionen	1'010.00		1'040		695.00	
161.301.00	Löhne	51'232.70		52'000		43'529.45	
161.303.00	Sozialversicherungsbeiträge	3'150.40		3'250		2'396.25	
161.304.00	Personalversicherungsbeiträge	2'522.40		2'000		1'872.80	
161.305.00	Unfall- & Krankenversicherungsbeiträge	227.80		1'600		175.55	
161.309.00	Übriger Personalaufwand und Kurse	43'622.10		46'255		45'965.50	
161.310.00	Büromaterial, Drucksachen, Inserate	1'258.40		2'625		1'133.50	
161.311.01	Anschaffungen von Mobilien und Geräten	115'173.35		121'850		87'885.85	
161.311.02	Anschaffungen Büromobiliar und EDV			700		1'836.00	
161.311.03	Anschaffungen für ZS-Anlage			600		5'603.15	
161.312.00	Wasser, Energie, Heizungsmaterial	9'444.30		10'300		9'966.85	
161.313.00	Verbrauchsmaterialien	3'972.30		4'100		1'529.40	
161.314.00	Baulicher Unterhalt Reg. ZS-Anlage	5'059.00		5'300		965.25	
161.315.00	Unterhalt der Mobilien durch Dritte	1'607.00		2'500		1'693.05	
161.317.00	Spesenentschädigungen			70			
161.318.00	Dienstleistungen, Honorare	9'723.45		10'120		5'986.65	
161.318.01	Telefongebühren	2'089.60		3'700		2'104.20	
161.318.02	Porti	737.75		2'000		887.15	
161.318.03	Haftpflicht- und Sachversicherungen	7'074.90		8'235		7'038.05	
161.318.04	Kommunale Übungen	53'426.25		57'700		43'535.70	
161.318.05	Fahrzeuge	6'994.45		8'050		6'656.75	
161.318.06	Telefongebühren Sirenen	2'316.60		2'365		2'316.90	
161.319.00	Verbandsbeiträge	291.85		300		290.50	
161.352.00	Verwaltungskostenentschädigung	47'783.60		48'190		47'817.85	
161.436.00	Rückerstattungen		16'360.40				14'814.25
161.437.00	Bussen						50.00
161.452.00	Beiträge von Gemeinden		346'647.80		389'140		301'307.10

LAUFENDE RECHNUNG

Rechnung

R LR Funktion detailliert

Nummer	Einzelkonti nach Funktionen Einwohnergemeinde	Rechnung 2013		Voranschlag 2013		Rechnung 2012	
		Aufwand	Ertrag	Aufwand	Ertrag	Aufwand	Ertrag
161.452.01	Beiträge von Verbandsgemeinden SanPo		5'710.00		5'710		5'710.00
2	Bildung	3'207'957.81	104'895.40	3'382'085	116'565	3'221'454.48	92'155.85
	Nettoergebnis		3'103'062.41		3'265'520		3'129'298.63
200	Kindergarten	123'064.65	53'208.00	126'835	55'210	134'489.10	53'208.00
	Nettoergebnis		69'856.65		71'625		81'281.10
200.301.00	Löhne des Betriebspersonals	19'047.85		16'000		17'769.00	
200.302.00	Kindergärtnerinnen	1'250.00		4'360			
200.303.00	Sozialversicherungsbeiträge	1'479.75		1'500		1'345.75	
200.305.00	Unfallversicherungsprämien	7.90		150		38.15	
200.310.00	Schulmaterialien, Drucksachen	14'320.90		14'090		13'491.80	
200.311.00	Anschaffungen von Mobilien	7'064.20		6'915		4'735.95	
200.312.00	Wasser, Energie, Heizmaterialien	20'582.60		22'430		20'115.40	
200.313.00	Reinigungs- & Verbrauchsmaterial	268.25		800		1'478.50	
200.314.00	Baulicher Unterhalt durch Dritte	8'555.25		6'660		12'331.15	
200.317.00	Spesenentschädigungen	1'564.55		1'500		184.85	
200.317.01	Schulreisen	3'162.65		4'210		1'511.10	
200.317.02	Schwimmunterricht					139.00	
200.317.03	Schülertransporte	12'573.90		6'400		16'780.00	
200.318.01	Telefongebühren	2'865.65		2'900		3'047.00	
200.318.02	Porti	112.15		100		52.00	
200.318.03	Haftpflicht- und Sachversicherungen	3'696.80		3'920		3'682.50	
200.352.00	Betriebskostenbeitr. an andere Gemeinden			7'200		7'200.00	
200.390.00	Interne Verrechnungen	26'512.25		27'700		30'586.95	
200.427.00	Liegenschaftserträge		53'208.00		53'210		53'208.00
200.436.00	Rückerstattungen				2'000		
210	Volksschule Allgemein	268'090.16	6'177.00	334'000	10'800	254'857.88	2'319.05
	Nettoergebnis		261'913.16		323'200		252'538.83
210.302.02	Schulämter	4'025.00		7'000		6'000.00	
210.302.03	Löhne der Lehrkräfte	55'600.80		57'520		51'253.85	
210.303.00	Sozialversicherungsbeiträge	4'275.10		4'200		3'794.30	
210.305.00	Unfallversicherungsprämien	1'904.25		600		1'372.80	
210.309.00	Übriger Personalaufwand	7'783.20		11'700		18'968.80	
210.310.00	Schulmaterialien, Drucksachen	70'308.65		76'075		72'661.53	
210.311.00	Anschaffungen von Mobilien	465.25				5'739.65	

LAUFENDE RECHNUNG

Rechnung

R LR Funktion detailliert

Nummer	Einzelkonti nach Funktionen Einwohnergemeinde	Rechnung 2013		Voranschlag 2013		Rechnung 2012	
		Aufwand	Ertrag	Aufwand	Ertrag	Aufwand	Ertrag
210.311.01	EDV-Anschaffungen			500			
210.311.20	EDV-Anschaffungen	42'333.50		55'000		7'528.45	
210.313.00	Unkosten und Verpflegung Veranstaltungen	5'836.60		7'750		4'789.35	
210.315.00	Unterhalt der Mobilien durch Dritte	2'023.00		2'400		1'875.90	
210.316.01	Kopiergerät	10'661.35		13'000		11'590.45	
210.317.01	Reisen, Exkursionen, Konzentrationswoche	13'757.90		25'070		15'886.40	
210.317.02	Schwimmunterricht	162.60				407.60	
210.317.03	Schülertransporte	13'711.10		25'800		13'655.00	
210.317.04	Klassenlager	5'895.50		9'040		9'325.40	
210.318.00	Dienstleistungen, Honorare	8'207.05		14'750		12'071.00	
210.318.01	Telefongebühren	1'032.75		2'200		1'140.90	
210.318.02	Porti	55.00		100		94.00	
210.318.20	EDV-Dienstleistungen	20'051.56		21'295		16'702.50	
210.433.00	Elternbeiträge an Aufgabenhilfe		6'038.00		9'800		1'446.00
210.436.00	Rückerstattungen		139.00		1'000		873.05
211	Handarbeit, Hauswirtschaft Nettoergebnis	17'116.85		20'160		13'617.70	
			17'116.85		20'160		13'617.70
211.310.00	Schulmaterialien, Drucksachen	14'710.75		17'960		12'298.80	
211.311.00	Anschaffungen von Mobilien	1'273.55		1'700		500.00	
211.315.00	Unterhalt der Mobilien durch Dritte	1'132.55		500		818.90	
212	Musikschule Nettoergebnis	140'480.10		132'290		132'908.65	
			140'480.10		132'290		132'908.65
212.310.00	Schulmaterialien, Drucksachen	74.10		490			
212.311.00	Anschaffung von Mobilien			800		452.50	
212.352.00	Beitrag an Allgemeine Musikschule	140'406.00		131'000		132'456.15	
213	Schulanlagen Nettoergebnis	462'864.75		491'165		482'506.75	
			3'244.50 459'620.25		8'800 482'365		9'415.60 473'091.15
213.301.00	Löhne	234'079.55		239'940		227'722.05	
213.303.00	Sozialversicherungsbeiträge	18'544.40		18'260		17'849.25	
213.304.00	Personalversicherungsbeiträge	18'054.00		19'270		19'218.60	
213.305.00	Unfall- & Krankenversicherungsbeiträge	453.05		1'350		299.20	
213.306.00	Dienstkleider	114.50		100		117.70	
213.309.00	Übriger Personalaufwand	865.80		1'450		563.00	
213.310.00	Büromaterial, Drucksachen, Inserate	409.10		300		447.00	

LAUFENDE RECHNUNG

Rechnung

R LR Funktion detailliert

Nummer	Einzelkonti nach Funktionen Einwohnergemeinde	Rechnung 2013		Voranschlag 2013		Rechnung 2012	
		Aufwand	Ertrag	Aufwand	Ertrag	Aufwand	Ertrag
213.311.00	Anschaffungen von Mobilien	21'958.95		25'900		16'849.65	
213.312.00	Wasser, Energie, Heizmaterialien	77'862.60		77'200		78'422.30	
213.313.00	Verbrauchsmaterialien	16'517.95		18'000		18'390.60	
213.314.00	Baulicher Unterhalt durch Dritte	33'669.50		25'920		46'820.20	
213.315.00	Unterhalt der Mobilien durch Dritte	2'330.30		1'500		4'125.20	
213.316.00	Lagerraummiete	1'440.00				1'440.00	
213.317.00	Spesenentschädigungen	263.40		400		49.00	
213.318.00	Dienstleistungen, Honorare	14'697.60		38'500		27'977.80	
213.318.01	Telefongebühren	383.25		700		496.30	
213.318.02	Porti	48.00		50		36.60	
213.318.03	Haftpflicht- und Sachversicherungen	17'225.35		18'125		17'152.75	
213.319.00	Mitgliederbeiträge	160.00		200		160.00	
213.390.00	Interne Verrechnungen	3'787.45		4'000		4'369.55	
213.434.00	Benützungsgebühren Mehrzweckraum		2'244.50		6'500		3'703.40
213.436.00	Rückerstattungen				1'300		4'712.20
213.490.01	Anteil Kultur		500.00		500		500.00
213.490.02	Anteil Sport		500.00		500		500.00
218	Schulgelder und Besoldungsanteile Nettoergebnis	1'727'130.65		1'878'980		1'783'698.10	
			1'727'130.65		1'878'980		1'783'698.10
218.352.00	Schulgelder an andere Gemeinden	288'610.70		360'510		364'697.15	
218.352.01	Anteil Sanierung KSM					37'602.30	
218.352.02	Anteil Werterhaltungsmassnahmen KSM	122'418.35		125'315			
218.361.00	Besoldungsanteile an Kanton	502'422.80		567'360		579'804.55	
218.362.00	Besoldungsanteile an Gemeinden	813'678.80		825'795		801'594.10	
219	Volksschule Uebriges Nettoergebnis	191'847.75		197'155		169'686.10	
			42'265.90		41'755		27'213.20
			149'581.85		155'400		142'472.90
219.300.00	Kommissionen, Schulpflege	30'000.00		30'000		30'000.00	
219.301.00	Löhne	121'418.10		123'890		94'874.30	
219.303.00	Sozialversicherungsbeiträge	11'723.15		9'635		9'486.05	
219.304.00	Personalversicherungsbeiträge	9'091.20		9'810		7'435.45	
219.305.00	Unfall- & Krankenversicherungsbeiträge	303.55		750		184.80	
219.309.00	Übriger Personalaufwand	3'981.00		3'000		1'937.90	
219.310.00	Büro- und Schulmaterialien, Drucksachen	887.60		2'500		2'422.20	
219.311.00	Anschaffungen von Mobilien	454.90					
219.317.00	Spesenentschädigungen	12'216.70		16'200		7'835.35	

LAUFENDE RECHNUNG

Rechnung

R LR Funktion detailliert

Nummer	Einzelkonti nach Funktionen Einwohnergemeinde	Rechnung 2013		Voranschlag 2013		Rechnung 2012	
		Aufwand	Ertrag	Aufwand	Ertrag	Aufwand	Ertrag
219.318.00	Dienstleistungen, Honorare	100.00				11'512.00	
219.318.01	Telefongebühren	611.55		500		482.70	
219.318.02	Porti	600.00		750		1'156.40	
219.318.20	EDV-Dienstleistungen					2'118.95	
219.319.00	Mitgliederbeiträge	460.00		120		240.00	
219.436.00	Rückerstattungen		42'265.90		41'755		27'213.20
220	Sonderschulung	708.40		1'500		818.65	
	Nettoergebnis		708.40		1'500		818.65
220.310.00	Büro- und Schulmaterialien, Drucksachen	708.40		1'500		818.65	
230	Berufsbildung	276'654.50		200'000		248'871.55	
	Nettoergebnis		276'654.50		200'000		248'871.55
230.361.00	Schulgelder an Kantonale Schulen	151'988.50		90'000		135'554.85	
230.364.00	Schulgelder an Berufsschulen	124'666.00		110'000		113'316.70	
3	Kultur, Freizeit	340'404.15	23'047.00	370'200	22'000	318'031.45	21'545.00
	Nettoergebnis		317'357.15		348'200		296'486.45
300	Kulturförderung	127'393.35	10'747.00	130'920	10'300	97'390.55	9'665.00
	Nettoergebnis		116'646.35		120'620		87'725.55
300.300.00	Kulturkommission	1'974.20		2'800		2'185.00	
300.310.00	Büromaterial, Drucksachen, Inserate	18'224.45		22'200		17'983.10	
300.318.02	Porti			500		905.80	
300.318.05	Bundesfeier	12'685.60		9'950		13'853.15	
300.318.06	Jungbürgeraufnahme	3'166.55		3'000			
300.318.07	Beitrag an Waldumgang	4'831.95		4'000			
300.318.08	Anlässe Standortmarketing	27'335.95		30'000		4'760.85	
300.362.00	Beitrag an Zentrumsbibliothek	51'887.20		50'970		49'443.10	
300.365.00	Beiträge an Vereine	3'000.00		3'000		3'390.00	
300.390.00	Interne Verrechnungen	3'787.45		4'000		4'369.55	
300.390.01	Benützung Schulanlagen	500.00		500		500.00	
300.436.00	Rückerstattungen		10'747.00		10'300		9'665.00
330	Parkanlagen, Wanderwege	16'147.85		15'770		13'095.85	
	Nettoergebnis		16'147.85		15'770		13'095.85
330.312.00	Wasser, Energie	958.15		230		529.65	

LAUFENDE RECHNUNG

Rechnung

R LR Funktion detailliert

Nummer	Einzelkonti nach Funktionen Einwohnergemeinde	Rechnung 2013		Voranschlag 2013		Rechnung 2012	
		Aufwand	Ertrag	Aufwand	Ertrag	Aufwand	Ertrag
330.313.00	Verbrauchsmaterialien	992.75		1'100		132.30	
330.314.00	Baulicher Unterhalt durch Dritte	4'688.30		4'500		1'470.00	
330.319.00	Mitgliederbeiträge	40.00		40		40.00	
330.390.00	Interne Verrechnungen	9'468.65		9'900		10'923.90	
340	Sport	172'058.50		199'670		180'594.80	
	Nettoergebnis		172'058.50		199'670		180'594.80
340.352.00	Betriebsbeitr. Sportzentrum Burkertsmatt	167'101.00		191'470		175'520.90	
340.365.00	Beiträge an Vereine	3'700.00		3'700		3'700.00	
340.390.00	Benützung Schulanlagen	1'257.50		4'500		1'373.90	
351	Lager	24'804.45	12'300.00	23'840	11'700	26'950.25	11'880.00
	Nettoergebnis		12'504.45		12'140		15'070.25
351.301.00	Leiterentschädigungen	1'442.00		1'600		1'622.00	
351.313.00	Verbrauchsmaterialien					58.00	
351.317.00	Beiträge an Skilager	23'362.45		22'240		25'270.25	
351.436.00	Elternbeiträge an Lagerkosten		12'300.00		11'700		11'880.00
4	Gesundheit	1'484'047.65	456.00	1'563'635	950	1'347'643.00	426.85
	Nettoergebnis		1'483'591.65		1'562'685		1'347'216.15
400	Spitäler	907'592.00		1'101'710		849'236.00	
	Nettoergebnis		907'592.00		1'101'710		849'236.00
400.361.00	Betriebsdef.-Beiträge an Kantonsspitäler	907'592.00		1'101'710		849'236.00	
440	Haus- und Krankenpflege	555'161.30		442'715		481'189.05	
	Nettoergebnis		555'161.30		442'715		481'189.05
440.319.00	Mitgliederbeiträge	230.00		190		230.00	
440.361.00	Beiträge an Pflegeheime	265'759.30		150'000		177'062.55	
440.365.01	Beitrag an Spitexverein Mutschellen	286'481.00		282'525		300'121.00	
440.365.02	Beitrag an Kinderspitex	2'691.00		10'000		3'775.50	
460	Schulgesundheitsdienst	21'184.35	456.00	19'010	950	17'097.95	426.85
	Nettoergebnis		20'728.35		18'060		16'671.10
460.301.00	Löhne	9'648.75		8'200		8'073.55	
460.303.00	Sozialversicherungsbeiträge	592.55		600		444.55	
460.305.00	Unfall- & Krankenversicherungsbeiträge	7.25		110		9.30	

LAUFENDE RECHNUNG

Rechnung

R LR Funktion detailliert

Nummer	Einzelkonti nach Funktionen Einwohnergemeinde	Rechnung 2013		Voranschlag 2013		Rechnung 2012	
		Aufwand	Ertrag	Aufwand	Ertrag	Aufwand	Ertrag
460.313.00	Verbrauchsmaterialien, Lebensmittel	799.60		2'100		1'592.45	
460.318.00	Dienstleistungen, Honorare	10'136.20		8'000		6'978.10	
460.434.00	Elternbeiträge		404.00		800		309.00
460.461.00	Kantonsbeiträge		52.00		150		117.85
470	Lebensmittelkontrolle	110.00		200		120.00	
	Nettoergebnis		110.00		200		120.00
470.318.00	Dienstleistungen, Honorare	110.00		200		120.00	
5	Soziale Wohlfahrt	2'206'964.65	292'363.85	2'315'330	370'400	2'091'036.10	452'689.65
	Nettoergebnis		1'914'600.80		1'944'930		1'638'346.45
500	Sozialversicherung	44'607.75	7'140.80	45'050	6'400	44'752.15	6'423.00
	Nettoergebnis		37'466.95		38'650		38'329.15
500.301.00	Löhne	37'653.85		37'655		37'653.85	
500.303.00	Sozialversicherungsbeiträge	2'916.50		2'975		2'866.25	
500.304.00	Personalversicherungsbeiträge	3'954.00		4'180		4'179.60	
500.305.00	Unfall- & Krankenversicherungsbeiträge	83.40		240		52.45	
500.451.00	Entschädigungen des Kantons		7'140.80		6'400		6'423.00
540	Jugend	340'718.75	36'299.30	359'335	36'400	332'095.40	35'785.45
	Nettoergebnis		304'419.45		322'935		296'309.95
540.330.00	Abschreibungen Forderungen	9'398.30					
540.352.00	Beiträge an Mütterber und Säuglingsfürs	21'580.00		21'600		21'400.00	
540.364.00	Beiträge an Komm. Jugend und Freizeit	85'255.55		91'400		87'978.10	
540.365.01	Elternbriefe Pro Juventute	948.00		1'000		1'103.00	
540.365.02	Defizitbeitrag Mittagstisch	18'552.50		25'845		15'136.00	
540.365.04	Beiträge an Kinderkrippenplätze	15'350.35		40'000		27'343.10	
540.365.05	Mitgliederbeitrag	2'600.00		4'800		5'430.00	
540.365.06	Tagesfamilienplatzvermittlung	3'068.25		4'000		3'783.00	
540.365.07	Begleitete Besuchstage	300.80		290		296.15	
540.366.00	Versorgungskosten	183'665.00		170'400		169'626.05	
540.436.00	Rückerstattungen		36'299.30		36'400		35'785.45
550	Invalidität	480.00		480		480.00	
	Nettoergebnis		480.00		480		480.00
550.365.00	Beiträge an Private Institutionen	480.00		480		480.00	

LAUFENDE RECHNUNG

Rechnung

R LR Funktion detailliert

Nummer	Einzelkonti nach Funktionen Einwohnergemeinde	Rechnung 2013		Voranschlag 2013		Rechnung 2012	
		Aufwand	Ertrag	Aufwand	Ertrag	Aufwand	Ertrag
580	Allgemeine Fürsorge Nettoergebnis	1'096'169.80	574.60	1'078'265	600	1'022'242.60	697.55
			1'095'595.20		1'077'665		1'021'545.05
580.301.00	Löhne	12'550.85		12'555		12'550.85	
580.303.00	Sozialversicherungsbeiträge	971.10		995		954.45	
580.304.00	Personalversicherungsbeiträge	1'317.60		1'395		1'393.20	
580.305.00	Unfall- & Krankenversicherungsbeiträge	28.00		290		17.10	
580.313.00	Verbrauchsmaterialien	465.05		600		610.40	
580.318.00	Betagtenbetreuung	14'490.80		14'500		9'649.90	
580.319.00	Mitgliederbeiträge	550.00		550		550.00	
580.361.00	Beiträge an Kanton	955'376.25		951'590		910'157.45	
580.364.00	Beiträge an Beratungsstellen	109'520.15		94'890		80'480.75	
580.365.00	Beiträge an Private Institutionen	900.00		900		5'878.50	
580.435.00	Verkäufe		574.60		600		697.55
581	Sozialhilfe Nettoergebnis	545'025.35	207'362.75	620'000	279'000	494'224.40	344'852.20
			337'662.60		341'000		149'372.20
581.351.00	Kostenersatz an Kanton	17'262.00					
581.366.01	Materielle Hilfe an Schweizer	284'135.30		280'000		232'453.05	
581.366.02	Materielle Hilfe an Ausländer	198'403.45		260'000		211'140.90	
581.366.03	Materielle Hilfe an Asylbewerber	34'101.50		75'000		46'621.15	
581.366.04	Elternschaftsbeihilfe	11'123.10		5'000		4'009.30	
581.436.01	Rückerstattungen von Schweizern		89'371.35		45'000		89'963.75
581.436.02	Rückerstattungen von Ausländern		47'202.20		45'000		70'074.55
581.436.03	Rückerstattungen von Asylbewerbern		4'275.90		6'000		8'606.50
581.450.02	Rückerstattungen Bund für Asylbewerber		40'384.20		110'000		78'375.10
581.451.01	Kostenersatz durch Kanton für Schweizer		2'694.00		25'000		32'670.60
581.461.00	Beiträge des Kantons		23'435.10		48'000		65'161.70
582	Sozialdienst Nettoergebnis	179'963.00	40'986.40	212'200	48'000	197'241.55	64'931.45
			138'976.60		164'200		132'310.10
582.301.00	Löhne	43'383.50		42'900		41'204.95	
582.303.00	Sozialversicherungsbeiträge	3'656.85		3'080		3'145.15	
582.304.00	Personalversicherungsbeiträge	3'587.75		2'960		2'499.10	
582.305.00	Unfall- & Krankenversicherungsbeiträge	207.85		260		19.45	
582.318.00	Dienstleistungen, Honorare	20'703.05		28'000		22'197.80	
582.366.00	Unterhaltsbeiträge	108'424.00		135'000		128'175.10	

LAUFENDE RECHNUNG

Rechnung

R LR Funktion detailliert

Nummer	Einzelkonti nach Funktionen Einwohnergemeinde	Rechnung 2013		Voranschlag 2013		Rechnung 2012	
		Aufwand	Ertrag	Aufwand	Ertrag	Aufwand	Ertrag
582.436.00	Rückerstattungen		34'349.50		30'000		46'625.15
582.461.00	Beiträge des Kantons		6'636.90		18'000		18'306.30
6	Verkehr	782'434.91	12'650.00	826'170	12'000	877'485.45	9'960.00
	Nettoergebnis		769'784.91		814'170		867'525.45
610	Kantonsstrassen	33'956.95		35'320		15'224.65	
	Nettoergebnis		33'956.95		35'320		15'224.65
610.314.00	Baulicher Unterhalt durch Dritte	29'118.95		30'000		10'386.65	
610.318.00	Dienstleistungen, Honorare	4'838.00		4'820		4'838.00	
610.361.00	Beiträge an den Kanton			500			
620	Gemeindestrassen	383'743.96	12'650.00	398'850	12'000	497'942.80	9'960.00
	Nettoergebnis		371'093.96		386'850		487'982.80
620.311.00	Anschaffungen von Mobilien	560.40		1'000		56'415.75	
620.312.00	Strassenbeleuchtung, Energie	22'194.15		21'000		23'426.45	
620.313.00	Verbrauchsmaterialien	9'989.55		10'000		19'045.45	
620.314.00	Baulicher Unterhalt Dritter	61'310.25		62'360		60'101.15	
620.314.01	Strassenmarkierungen	3'038.65		1'000		911.95	
620.314.02	Unterhaltsarbeiten Strassen	44'174.85		49'000		29'820.15	
620.314.03	Unterhaltsarbeiten Beleuchtung			15'000			
620.314.04	Unterhalt Plätze, Unterführungen	9'133.50		12'750		9'117.10	
620.316.00	Miete Maschinen			700			
620.318.00	Dienstleistungen, Honorare	20'540.50		8'500		60'341.00	
620.318.01	Abgeltung Strassenentwässerung	46'503.00		46'500		46'503.00	
620.390.00	Interne Verrechnungen	166'299.11		171'040		192'260.80	
620.427.00	Parkgebühren		12'650.00		10'000		9'830.00
620.436.00	Rückerstattungen				2'000		130.00
650	Regionalverkehr	364'734.00		392'000		364'318.00	
	Nettoergebnis		364'734.00		392'000		364'318.00
650.361.00	Beitrag an Regionalverkehr	364'734.00		392'000		364'318.00	
7	Umwelt, Raumordnung	2'217'796.64	2'079'038.54	2'336'980	2'184'865	2'100'913.50	1'934'049.65
	Nettoergebnis		138'758.10		152'115		166'863.85
701	Wasserversorgung	545'670.33	545'670.33	591'615	591'615	492'498.65	492'498.65

LAUFENDE RECHNUNG

Rechnung

R LR Funktion detailliert

Nummer	Einzelkonti nach Funktionen Einwohnergemeinde	Rechnung 2013		Voranschlag 2013		Rechnung 2012	
		Aufwand	Ertrag	Aufwand	Ertrag	Aufwand	Ertrag
701.301.00	Löhne	27'143.35		28'225		27'023.35	
701.303.00	Sozialversicherungsbeiträge	2'101.65		1'740		2'040.15	
701.304.00	Personalversicherungsbeiträge	1'944.00		1'665		2'069.40	
701.305.00	Unfall- & Krankenversicherungsbeiträge	602.90		140		602.80	
701.310.00	Büromaterial, Drucksachen, Inserate			200			
701.311.00	Anschaffungen von Mobilien	3'138.40		6'980		9'856.85	
701.312.01	Wasserankauf	271'716.40		301'045		228'952.50	
701.312.02	Energie	2'338.55		2'950		2'737.85	
701.313.00	Verbrauchsmaterialien	3'988.78		5'450		2'700.10	
701.314.00	Baulicher Unterhalt durch Dritte	73'775.36		87'500		100'958.75	
701.315.00	Unterhalt der Mobilien durch Dritte	425.00		3'000		761.20	
701.317.00	Spesenentschädigungen			500		43.50	
701.318.00	Dienstleistungen, Honorare	32'659.34		22'500		7'722.70	
701.318.03	Haftpflicht- und Sachversicherungen	1'060.45		1'720		1'608.70	
701.319.00	Mitgliederbeiträge	110.00					
701.330.00	Abschreibungen Wasserzinsen	2.40					
701.352.00	Verwaltungsentschädigung an EG	19'920.00		15'000		13'470.00	
701.380.02	Einlage in Erneuerungsfonds	102'850.00		111'000		89'766.00	
701.390.00	Interne Verrechnungen	1'893.75		2'000		2'184.80	
701.429.00	Verpflichtungsverzinsung		3'045.29		505		1'764.00
701.429.02	Verzinsung Erneuerungsfonds		1'127.29		1'200		2'913.00
701.434.00	Wasserzinsen		496'983.75		500'000		449'145.35
701.436.00	Rückerstattungen		1'860.41		3'000		6'603.35
701.452.00	Hydrantenentschädigung		34'800.00		34'800		19'200.00
701.480.00	Entnahmen aus Spezialfinanzierungen		7'853.59		52'110		12'872.95
711	Abwasserbeseitigung	572'564.22	572'564.22	620'185	620'185	533'400.03	533'400.03
711.301.00	Löhne	108'431.05		109'395		109'031.05	
711.303.00	Sozialversicherungsbeiträge	8'395.40		8'150		8'441.95	
711.304.00	Personalversicherungsbeiträge	10'323.00		10'995		10'936.20	
711.305.00	Unfall- & Krankenversicherungsbeiträge	2'771.90		670		2'910.10	
711.306.00	Dienstkleider	473.65		500		579.70	
711.309.00	Übriger Personalaufwand	1'700.00		2'500		2'140.00	
711.311.00	Anschaffungen von Mobilien			2'500		818.25	
711.312.00	Wasser, Energie, Heizmaterial	27'198.80		30'000		30'282.25	
711.313.00	Verbrauchsmaterialien	12'649.16		15'300		14'810.22	
711.314.01	Baulicher Unterhalt Kanalisation	42'377.15		48'000		43'424.50	

LAUFENDE RECHNUNG

Rechnung

R LR Funktion detailliert

Nummer	Einzelkonti nach Funktionen Einwohnergemeinde	Rechnung 2013		Voranschlag 2013		Rechnung 2012	
		Aufwand	Ertrag	Aufwand	Ertrag	Aufwand	Ertrag
711.314.02	Baulicher Unterhalt ARA	1'483.66		4'000		3'376.80	
711.315.00	Übriger Unterhalt durch Dritte	38'186.50		29'800		29'028.95	
711.317.00	Spesenentschädigungen	444.20		300		256.90	
711.318.00	Dienstleistungen, Honorare	34'548.17		32'550		13'525.60	
711.318.01	Telefongebühren	2'527.39		2'200		2'031.45	
711.318.02	Porti	119.20		50		14.85	
711.318.03	Haftpflicht- und Sachversicherungen	12'626.15		12'610		13'248.40	
711.318.08	Schlammabfuhr	94'813.94		110'800		99'989.01	
711.318.09	Abfallbeseitigung	1'025.35		3'000		3'246.60	
711.319.00	Mitgliederbeiträge	800.00		725		725.00	
711.352.00	Verw.-Entschädigung an Einwohnergemeinde	21'879.00		16'950		15'225.00	
711.380.00	Einlage in Spezialfinanzierung	6'077.70		23'290			
711.380.02	Einlage in Erneuerungsfonds	128'563.00		140'000		111'879.00	
711.390.00	Interne Verrechnungen	15'149.85		15'900		17'478.25	
711.429.00	Verpflichtungsverzinsung		4'812.12		3'845		4'414.00
711.429.02	Verzinsung Erneuerungsfonds		3'704.21		2'300		3'313.00
711.434.00	Benützungsgebühren		511'509.93		565'000		466'389.15
711.434.01	Abgeltung Strassen und Plätze		47'537.96		47'540		47'538.00
711.436.00	Rückerstattungen		5'000.00		1'500		
711.480.00	Entnahmen aus Spezialfinanzierungen						11'745.88
721	Abfallbewirtschaftung	915'340.69	915'340.69	947'365	947'365	887'317.97	887'317.97
721.301.00	Löhne	2'350.00		2'200		2'350.00	
721.303.00	Sozialversicherungsbeiträge	182.55		150		182.50	
721.305.00	Unfall- & Krankenversicherungsbeiträge	58.75		40		61.85	
721.311.00	Anschaffungen von Mobilien	5'397.00		4'800		1'156.00	
721.313.00	Verbrauchsmaterialien	47'713.42		54'500		48'148.61	
721.314.00	Baulicher Unterhalt durch Dritte			500			
721.316.00	Mieten Altglasmulden	1'410.00		1'200		1'385.00	
721.318.00	Dienstleistungen, Honorare	2'239.25		3'500		2'532.15	
721.318.10	Transporte	97'914.75		97'500		100'490.56	
721.318.11	Kompostierung	56'509.35		62'400		57'449.09	
721.318.12	Altglasentsorgung	7'629.03		10'000		9'900.65	
721.318.13	Deponiegebühren	6'511.99		6'500		5'781.59	
721.318.14	Recycling	5'544.40		5'800		7'132.50	
721.318.15	Kehrichtverbrennung Limmattal	108'685.48		110'000		114'138.00	
721.352.00	Verwaltungsentsch. an Einwohnergemeinde	27'405.00		28'300		26'568.00	

LAUFENDE RECHNUNG

Rechnung

R LR Funktion detailliert

Nummer	Einzelkonti nach Funktionen Einwohnergemeinde	Rechnung 2013		Voranschlag 2013		Rechnung 2012	
		Aufwand	Ertrag	Aufwand	Ertrag	Aufwand	Ertrag
721.352.01	Anteil Kehrrechtgeb Gden Berikon u Widen	437'881.03		460'000		416'116.41	
721.365.00	Altmaterialaufpreis an Private Org.	24'822.00		27'000		25'508.70	
721.380.00	Einlagen in Spezialfinanzierung	37'637.14		25'315		15'981.61	
721.390.00	Interne Verrechnungen	45'449.55		47'660		52'434.75	
721.429.00	Verpflichtungsverzinsung		1'329.05		1'365		1'676.00
721.434.01	Benützungsgebühren Kehrrecht		821'157.85		845'000		793'168.40
721.434.02	Papier- und Kartonabfuhr		10'089.80		20'000		11'757.40
721.434.03	Grüngutabfuhr		70'012.09		67'000		68'341.17
721.434.04	Rückerstattung für Altglas		10'960.90				
721.435.00	Verkäufe		58.50				210.60
721.436.00	Rückerstattungen		1'482.50		14'000		12'164.40
721.437.00	Bussen gemäss Abfallreglement		250.00				
740	Friedhof, Bestattungen Nettoergebnis	90'011.00	9'425.95	101'700	18'500	107'984.35	20'833.00
			80'585.05		83'200		87'151.35
740.301.00	Löhne	2'304.70		2'000		2'318.15	
740.303.00	Sozialversicherungsbeiträge	178.15		150		179.15	
740.305.00	Unfall- & Krankenversicherungsbeiträge	3.20		20		4.75	
740.311.00	Anschaffungen von Mobilien			3'900		4'271.75	
740.312.00	Wasser, Energie, Heizmaterial	6'380.65		5'400		4'362.95	
740.313.00	Verbrauchsmaterialien	4'586.55		5'900		6'941.30	
740.314.00	Baulicher Unterhalt durch Dritte	8'422.50		6'000		9'575.75	
740.315.00	Unterhalt der Mobilien durch Dritte	596.70		1'000		91.65	
740.318.00	Dienstleistungen, Honorare	6'263.75		14'730		11'861.25	
740.318.16	Grabunterhalt	15'825.25		15'000		15'942.90	
740.390.00	Interne Verrechnungen	45'449.55		47'600		52'434.75	
740.434.00	Grabplatzgebühren		6'829.65		5'000		5'474.45
740.436.00	Rückerstattungen		545.40		3'500		7'838.50
740.469.00	Grabunterhaltsgebühren		2'050.90		10'000		7'520.05
750	Gewässerverbauungen Nettoergebnis	56'787.45	36'037.35	34'800	7'200	37'592.60	
			20'750.10		27'600		37'592.60
750.314.00	Baulicher Unterhalt durch Dritte	43'112.50		17'000		12'691.30	
750.361.00	Beiträge an den Kanton	418.85		2'000		9'607.85	
750.390.00	Interne Verrechnungen	13'256.10		15'800		15'293.45	
750.461.00	Beiträge des Kantons		36'037.35		7'200		

LAUFENDE RECHNUNG

Rechnung

R LR Funktion detailliert

Nummer	Einzelkonti nach Funktionen Einwohnergemeinde	Rechnung 2013		Voranschlag 2013		Rechnung 2012	
		Aufwand	Ertrag	Aufwand	Ertrag	Aufwand	Ertrag
780	Uebriger Umweltschutz	26'020.30		29'765		29'225.60	
	Nettoergebnis		26'020.30		29'765		29'225.60
780.311.00	Anschaffungen von Mobilien	1'206.25		1'400		2'393.20	
780.313.00	Verbrauchsmaterialien	1'685.90		1'300		1'065.95	
780.318.00	Dienstleistungen, Honorare	7'047.00		9'200		7'884.00	
780.318.17	Kadaverbeseitigung	4'718.75		5'865		4'773.75	
780.390.00	Interne Verrechnungen	11'362.40		12'000		13'108.70	
790	Raumordnung	11'402.65		11'550		12'894.30	
	Nettoergebnis		11'402.65		11'550		12'894.30
790.310.00	Büromaterial, Drucksachen, Inserate	24.55		250		24.55	
790.318.00	Dienstleistungen, Honorare	7'060.10		7'000		8'587.75	
790.362.00	Beiträge an Regionalplanung	4'318.00		4'300		4'282.00	
8	Volkswirtschaft	77'283.14	18'826.00	74'205	25'200	69'098.15	21'338.80
	Nettoergebnis		58'457.14		49'005		47'759.35
800	Landwirtschaft	62'547.59	18'669.45	65'955	20'200	61'945.50	21'181.75
	Nettoergebnis		43'878.14		45'755		40'763.75
800.300.00	Kommissionen	440.00		850		375.00	
800.301.00	Löhne	1'850.00		1'850		1'850.00	
800.314.00	Baulicher Unterhalt	8'183.00		7'745		11'923.10	
800.314.01	Unterhaltsarbeiten Drainagen	19'703.34		20'000		5'929.50	
800.314.02	Unterhaltsarbeiten Flurwege	6'858.00		4'500		945.00	
800.314.03	Bekämpfung Feuerbrand	778.35		4'000		9'957.30	
800.318.00	Dienstleistungen Honorare	361.90		750		2'500.00	
800.364.00	Gemeindebeitrag Flurwegunterhalt	508.20		460		508.20	
800.366.00	Beiträge an Bienenzüchter	1'140.00		2'000		1'740.00	
800.390.00	Interne Verrechnungen	22'724.80		23'800		26'217.40	
800.402.00	Flächenbeiträge		18'092.65		18'000		18'092.65
800.460.00	Rückerstattungen für Feuerbrand		576.80		2'200		3'089.10
810	Wald	2'527.20		3'250		2'661.60	
	Nettoergebnis		2'527.20		3'250		2'661.60
810.318.00	Dienstleistungen, Honorare	2'527.20		3'250		2'661.60	
830	Kommunale Werbung	4'182.50		5'000		4'491.05	

LAUFENDE RECHNUNG

Rechnung

R LR Funktion detailliert

Nummer	Einzelkonti nach Funktionen Einwohnergemeinde	Rechnung 2013		Voranschlag 2013		Rechnung 2012	
		Aufwand	Ertrag	Aufwand	Ertrag	Aufwand	Ertrag
	Nettoergebnis		4'182.50		5'000		4'491.05
830.311.00	Anschaffung von Mobilien	3'086.30		3'000		3'058.60	
830.318.00	Dienstleistungen, Honorare	1'096.20		2'000		1'432.45	
840	Gewerbeausstellung	8'025.85					
	Nettoergebnis		8'025.85				
840.318.00	MEGA	8'025.85					
860	Energie		156.55		5'000		157.05
	Nettoergebnis	156.55		5'000		157.05	
860.412.00	Konzessionsgebühren		156.55		5'000		157.05
9	Finanzen, Steuern	1'230'066.58	11'041'025.67	1'139'735	11'422'525	6'066'137.97	15'626'541.19
	Nettoergebnis	9'810'959.09		10'282'790		9'560'403.22	
900	Gemeindesteuern	61'579.85	10'233'947.35	50'000	10'716'000	82'092.65	10'552'122.30
	Nettoergebnis	10'172'367.50		10'666'000		10'470'029.65	
900.330.00	Abschreibungen	61'579.85		50'000		82'092.65	
900.400.01	Einkommens- und Vermögenssteuern		9'608'864.10		10'000'000		9'773'502.80
900.400.02	Quellensteuern		303'266.80		330'000		296'658.15
900.401.00	Aktiensteuern		307'062.20		380'000		472'270.90
900.439.00	Eingang abgeschriebener Gemeindesteuern		14'754.25		6'000		9'690.45
905	Andere Steuern		199'180.15		94'700		356'590.00
	Nettoergebnis	199'180.15		94'700		356'590.00	
905.400.00	Nach- und Strafsteuern				5'000		101'312.50
905.403.00	Grundstückgewinnsteuern		146'376.00		60'000		212'124.00
905.405.00	Erbschafts- und Schenkungssteuern		24'829.90		10'000		21'313.90
905.406.00	Hundesteuern		22'332.50		19'700		20'915.00
905.439.00	Eingang abgeschriebener Sondersteuern		5'641.75				924.60
940	Kapitaldienst	81'896.08	36'622.47	81'650	31'325	77'395.99	29'625.19
	Nettoergebnis		45'273.61		50'325		47'770.80
940.318.00	PC-, Bank- und andere Gebühren	1'941.54		2'600		2'099.79	
940.321.00	Zinsen für kurzfristige Schulden*	35'841.28		37'845		31'618.60	
940.329.01	Skonti, Vergütungszinsen	30'095.30		32'000		29'597.60	
940.329.02	Verpflichtungsverzinsungen	9'186.46		5'710		7'854.00	

LAUFENDE RECHNUNG

Rechnung

R LR Funktion detailliert

Nummer	Einzelkonti nach Funktionen Einwohnergemeinde	Rechnung 2013		Voranschlag 2013		Rechnung 2012	
		Aufwand	Ertrag	Aufwand	Ertrag	Aufwand	Ertrag
940.329.03	Zinsen Erneuerungsfonds	4'831.50		3'495		6'226.00	
940.420.00	Bankkontokorrentzinsen		1'437.29		1'000		2'269.89
940.421.00	Aktivzinsen aus Guthaben		34'846.28		30'000		25'733.70
940.421.01	Verzugszinsen		13.90				44.70
940.426.00	Zinsen für Beteiligungen		325.00		325		1'576.90
942	Liegenschaften Finanzvermögen	72'133.65	156'113.70	73'985	157'800	58'904.30	4'246'562.50
	Nettoergebnis	83'980.05		83'815		4'187'658.20	
942.301.00	Löhne	4'839.70		5'000		2'845.75	
942.303.00	Sozialversicherungsbeiträge	412.10		350		240.65	
942.305.00	Unfall- & Krankenversicherungsbeiträge	19.90		30		12.95	
942.310.00	Büromaterial, Drucksachen, Inserate			500		1'226.90	
942.311.00	Anschaffung von Mobilien			1'500		972.00	
942.312.00	Wasser, Energie, Heizungsmaterial	31'481.55		32'505		30'900.40	
942.313.00	Verbrauchsmaterial			300			
942.314.00	Baulicher Unterhalt durch Dritte	18'642.90		18'850		6'843.35	
942.315.00	Übriger Unterhalt durch Dritte	2'284.85		2'600		1'733.30	
942.316.00	Mieten und Benützungskosten	4'544.00					
942.317.00	Spesenentschädigungen			120		41.75	
942.318.00	Dienstleistungen, Versicherungen	7'286.80		9'830		11'465.40	
942.390.00	Interne Verrechnungen	2'621.85		2'400		2'621.85	
942.423.01	Mietzinsen		121'248.00		120'870		119'322.00
942.423.02	Baurechtszinsen		17'072.80		19'200		17'080.80
942.423.03	Pachtzinsen		7'982.30		8'630		7'651.65
942.424.00	Buchgewinn Landverkauf Friedlisberg						4'086'220.00
942.436.00	Rückerstattung Nebenkosten		9'810.60		9'100		16'288.05
990	Abschreibungen			471'400		4'515'027.00	
	Nettoergebnis				471'400		4'515'027.00
990.331.00	Vorgeschriebene Abschreibungen			471'400		428'807.00	
990.332.00	Zusätzliche Abschreibungen					4'086'220.00	
992	Aufteilbare Posten	415'274.25	415'162.00	422'700	422'700	441'641.20	441'641.20
	Nettoergebnis		112.25				
992.301.00	Löhne	283'082.85		294'735		284'011.75	
992.303.00	Sozialversicherungsbeiträge	24'141.80		23'220		24'624.75	
992.304.00	Personalversicherungsbeiträge	22'349.40		21'735		23'396.40	

LAUFENDE RECHNUNG

Rechnung

R LR Funktion detailliert

Nummer	Einzelkonti nach Funktionen Einwohnergemeinde	Rechnung 2013		Voranschlag 2013		Rechnung 2012	
		Aufwand	Ertrag	Aufwand	Ertrag	Aufwand	Ertrag
992.305.00	Unfall- & Krankenversicherungsbeiträge	6'804.15		1'880		7'232.05	
992.306.00	Dienstkleider	2'485.30		2'500		2'477.35	
992.308.00	Temporäre Arbeitskräfte	31'911.70		30'000		35'930.50	
992.309.00	Übriger Personalaufwand	2'640.15		3'250		3'365.85	
992.311.00	Anschaffungen von Mobilien	1'048.80		2'100		11'125.40	
992.312.00	Wasser, Energie, Heizmaterial	902.10		1'200		882.55	
992.313.00	Verbrauchsmaterial	3'171.20		2'500		3'008.50	
992.313.01	Betriebsmaterial Fahrzeuge	10'035.85		8'000		11'978.35	
992.313.02	Verbrauchsmaterialien Fahrzeuge	2'658.75		3'900		3'849.50	
992.315.00	Fahrzeugunterhalt durch Dritte	11'823.10		17'300		18'945.80	
992.317.00	Spesenentschädigungen			100		161.00	
992.318.00	Dienstleistungen, Honorare					374.75	
992.318.01	Telefongebühren	1'652.85		1'060		1'612.50	
992.318.03	Haftpflicht- und Sachversicherungen	10'566.25		9'220		8'664.20	
992.436.00	Rückerstattungen		36'415.59		25'000		4'684.80
992.490.00	Interne Verrechnungen		378'746.41		397'700		436'956.40
993	Neutrale Posten	599'182.75		40'000		891'076.83	
	Nettoergebnis		599'182.75		40'000		891'076.83
993.389.00	Ertragsüberschuss der lfd. Rechnung	599'182.75		40'000		891'076.83	

LAUFENDE RECHNUNG

Rechnung

R LR Arten 3000,3100,...

Nummer	Artengliederung	Rechnung 2013		Voranschlag 2013		Rechnung 2012	
		Aufwand	Ertrag	Aufwand	Ertrag	Aufwand	Ertrag
	LAUFENDE RECHNUNG	14'707'859.27	14'707'859.27	15'286'925	15'286'925	19'232'358.15	19'232'358.15
3	AUFWAND	14'707'859.27		15'286'925		19'232'358.15	
30	Personalaufwand	3'058'514.25		3'127'635		3'049'559.20	
300	Behörden, Kommissionen	174'406.30		178'285		178'694.35	
301	Löhne Verwaltungs- und Betriebspersonal	2'317'833.85		2'347'150		2'285'715.55	
302	Löhne der Lehrkräfte	60'875.80		68'880		57'253.85	
303	Sozialversicherungsbeiträge	187'724.95		186'140		181'663.50	
304	Personenversicherungsbeiträge	172'225.65		184'850		178'980.40	
305	Unfall- und Krankenversicherung	17'187.20		17'025		15'265.55	
306	Dienstkleider, Wohn- und Verpfl.zulage	3'073.45		3'100		3'174.75	
308	Entschädigungen für temp. Arbeitskräfte	31'911.70		30'000		35'930.50	
309	Übriger Personalaufwand	93'275.35		112'205		112'880.75	
31	Sachaufwand	2'983'275.76		3'173'685		2'894'831.65	
310	Büro- und Schulmaterialien, Drucks	196'033.95		220'855		192'199.58	
311	Anschaffung von Mobilien	256'805.68		302'430		286'068.00	
312	Wasser, Energie, Heizmaterialien	499'701.55		531'310		457'952.55	
313	Verbrauchsmaterialien	136'512.98		154'850		148'820.78	
314	Baulicher Unterhalt durch Dritte	446'099.01		448'105		390'683.10	
315	Übriger Unterhalt durch Dritte	79'028.20		85'025		74'477.10	
316	Mieten, Pachten, Benutzungskosten	39'702.95		36'500		30'183.80	
317	Spesenentschädigungen	140'460.70		174'070		139'313.95	
318	Dienstleistungen, Honorare	1'182'176.83		1'214'400		1'168'950.84	
319	Übriger Sachaufwand	6'753.91		6'140		6'181.95	
32	Passivzinsen	79'954.54		79'050		75'296.20	
321	Kurzfristige Schulden	35'841.28		37'845		31'618.60	
329	Verpflichtungsverzinsung	44'113.26		41'205		43'677.60	
33	Abschreibungen	72'793.45		522'600		4'599'349.55	
330	Finanzvermögen	72'793.45		51'200		84'322.55	
331	Verwaltungsvermögen, vorgeschrieben			471'400		428'807.00	
332	Verwaltungsvermögen, zusätzlich					4'086'220.00	

LAUFENDE RECHNUNG

Rechnung

R LR Arten 3000,3100,...

Nummer	Artengliederung	Rechnung 2013		Voranschlag 2013		Rechnung 2012	
		Aufwand	Ertrag	Aufwand	Ertrag	Aufwand	Ertrag
35	Entschädigung an Gemeinwesen	1'737'252.42		1'871'735		1'667'377.01	
351	Kanton	67'441.29		47'750		48'570.95	
352	Gemeinden	1'669'811.13		1'823'985		1'618'806.06	
36	Eigene Beiträge	5'522'011.85		5'763'915		5'353'054.70	
360	Bund	502'422.80		567'360		579'804.55	
361	Kanton	2'645'868.90		2'687'800		2'445'936.70	
362	Gemeinden	869'884.00		881'065		855'319.20	
364	Gemischtwirtschaftliche Unternehmungen	319'949.90		296'750		282'283.75	
365	Private Institutionen	362'893.90		403'540		395'944.95	
366	Private Haushalte	820'992.35		927'400		793'765.55	
38	Einlagen	874'310.59		349'605		1'154'933.44	
380	Spezialfinanzierungen, Spezialfonds	275'127.84		309'605		263'856.61	
389	Ertragsüberschuss	599'182.75		40'000		891'076.83	
39	Interne Verrechnungen	379'746.41		398'700		437'956.40	
390	Personal- und Sachaufwand	379'746.41		398'700		437'956.40	
4	ERTRAG		14'707'859.27		15'286'925		19'232'358.15
40	Steuern		10'430'824.15		10'822'700		10'916'189.90
400	Einkommens- und Vermögenssteuern		9'912'130.90		10'335'000		10'171'473.45
401	Ertrags- und Kapitalsteuern		307'062.20		380'000		472'270.90
402	Grundsteuern		18'092.65		18'000		18'092.65
403	Grundstücksgewinnsteuern		146'376.00		60'000		212'124.00
405	Erbschafts- und Schenkungssteuern		24'829.90		10'000		21'313.90
406	Besitz- und Aufwandsteuern		22'332.50		19'700		20'915.00
41	Regalien und Konzessionen		156.55		5'000		157.05
412	Konzessionen		156.55		5'000		157.05
42	Vermögenserträge		262'801.53		252'450		4'337'017.64
420	Banken		1'437.29		1'000		2'269.89
421	Guthaben		34'860.18		30'000		25'778.40
423	LS-Erträge des Finanzvermögens		146'303.10		148'700		144'054.45
424	Buchgewinne						4'086'220.00

LAUFENDE RECHNUNG

Rechnung

R LR Arten 3000,3100,...

Nummer	Artengliederung	Rechnung 2013		Voranschlag 2013		Rechnung 2012	
		Aufwand	Ertrag	Aufwand	Ertrag	Aufwand	Ertrag
426	Beteiligungen des Verwaltungsvermögen		325.00		325		1'576.90
427	LS-Erträge des Verwaltungsvermögen		65'858.00		63'210		63'038.00
429	Vorschussverzinsung		14'017.96		9'215		14'080.00
43	Entgelte		2'877'251.84		2'865'245		2'777'200.13
430	Ersatzabgaben		128'971.45		131'000		169'818.75
431	Gebühren für Amtshandlungen		345'768.29		338'700		334'795.21
433	Schulgelder		6'038.00		9'800		1'446.00
434	Andere Ben.gebühren, Dienstleistungen		1'981'590.43		2'059'840		1'850'536.32
435	Verkäufe		12'270.10		11'700		11'593.95
436	Rückerstattungen		365'065.47		292'405		381'506.65
437	Bussen		16'982.10		15'750		16'774.50
439	Uebrige		20'566.00		6'050		10'728.75
45	Rückerstattungen an Gemeinwesen		595'172.95		719'230		598'469.35
450	Bund		40'384.20		110'000		78'375.10
451	Kanton		10'532.00		33'700		48'221.60
452	Gemeinden		544'256.75		575'530		471'872.65
46	Beiträge für eigene Rechnung		101'749.05		100'250		108'895.00
460	Bund		576.80		2'200		3'089.10
461	Kanton		99'121.35		88'050		98'285.85
469	Uebrige		2'050.90		10'000		7'520.05
48	Entnahmen		60'156.79		123'350		56'472.68
480	Spezialfinanzierungen, Spezialfonds		60'156.79		123'350		56'472.68
49	Interne Verrechnungen		379'746.41		398'700		437'956.40
490	Personal- und Sachaufwand		379'746.41		398'700		437'956.40

INVESTITIONSRECHNUNG

Voranschlag

R IR Funk ZZ 0,1,..

Nummer	Einzelkonti nach Funktionen	Rechnung 2013		Voranschlag 2013		Rechnung 2012	
		Ausgaben	Einnahmen	Ausgaben	Einnahmen	Ausgaben	Einnahmen
	Investitionsrechnung	2'996'698.23	2'996'698.23	3'564'100	3'564'100	3'515'616.25	3'515'616.25
0	Allgemeine Verwaltung Nettoergebnis	132'927.25	5'000.00 127'927.25	100'000	100'000		
1	Öffentliche Sicherheit Nettoergebnis	1'441.45	1'441.45				
2	Bildung Nettoergebnis	407'492.40	407'492.40	461'100	461'100		
3	Kultur, Freizeit Nettoergebnis	275'200.00 928'800.00	1'204'000.00			126'165.15	126'165.15
6	Verkehr Nettoergebnis	291'129.10	291'129.10	508'000	508'000	1'392'326.50	1'392'326.50
7	Umwelt, Raumordnung Nettoergebnis	628'714.83	50'793.20 577'921.63	1'065'000 365'000	1'430'000	803'872.10 389'380.40	1'193'252.50
9	Finanzen, Steuern Nettoergebnis	1'259'793.20 477'111.83	1'736'905.03	1'430'000 704'100	2'134'100	1'193'252.50 1'129'111.25	2'322'363.75

INVESTITIONSRECHNUNG

Voranschlag

R IR Funktion detailliert_neu

Nummer	Einzelkonti nach Funktionen	Rechnung 2013		Voranschlag 2013		Rechnung 2012	
		Ausgaben	Einnahmen	Ausgaben	Einnahmen	Ausgaben	Einnahmen
	Investitionsrechnung	2'996'698.23	2'996'698.23	3'564'100	3'564'100	3'515'616.25	3'515'616.25
0	Allgemeine Verwaltung	132'927.25	5'000.00	100'000			
	Nettoergebnis		127'927.25		100'000		
20	Gemeindeverwaltung	132'927.25	5'000.00				
020.561.00	Ausfinanzierung Pensionskasse	132'927.25					
020.624.00	Rückzahlung Genossenschaftskapital ESG		5'000.00				
090	Verwaltungsgebäude			100'000			
090.503.04	Planungskredit Sondernutzung Isleren GV 11.11.2011 Brutto Fr. 100'000			100'000			
1	Öffentliche Sicherheit	1'441.45					
	Nettoergebnis		1'441.45				
140	Feuerwehr	1'441.45					
140.506.01	Anschaffung TLF Feuerwehr GV 07.06.2013/Fr. 500'000	1'441.45					
2	Bildung	407'492.40		461'100			
	Nettoergebnis		407'492.40		461'100		
200	Kindergarten	143'121.65		140'400			
200.503.01	Sanierung Kiga Steinhüsli Investitionskredit Fr. 140'400	143'121.65		140'400			
213	Schulanlagen	264'370.75		320'700			
213.503.02	Sanierung Schule Investitionskredit Fr. 124'700	114'856.25		124'700			
213.562.02	Beitrag Projektierung Um-/Ausbau KSM GV 09.11.2012/196'000	149'514.50		196'000			
3	Kultur, Freizeit	275'200.00	1'204'000.00			126'165.15	
	Nettoergebnis	928'800.00					126'165.15
340	Sport	275'200.00	1'204'000.00			126'165.15	

INVESTITIONSRECHNUNG

Voranschlag

R IR Funktion detailliert_neu

Nummer	Einzelkonti nach Funktionen	Rechnung 2013		Voranschlag 2013		Rechnung 2012	
		Ausgaben	Einnahmen	Ausgaben	Einnahmen	Ausgaben	Einnahmen
340.562.04	Neubau Burkertsmatt GV 24.11.2000 Brutto Fr. 6'966'000	275'200.00				126'165.15	
340.661.00	Sport-Toto-Beiträge Burkertsmatt		1'204'000.00				
6	Verkehr	291'129.10		508'000		1'392'326.50	
	Nettoergebnis		291'129.10		508'000		1'392'326.50
610	Kantonsstrasse	23'000.00		63'000		455'000.00	
610.561.01	Strassenlärmsanierung K 127 Dekret Fr. 790'000			63'000		455'000.00	
610.561.02	Betriebs- und Gestaltungskonzept K 127	23'000.00					
620	Gemeindestrassen	268'129.10		445'000		937'326.50	
620.501.06	Bauliche Erneuerung Gwindenstrasse GV 13.11.2009 Brutto Fr. 290'000					102'379.45	
620.501.08	Planung Neuerschliessung Gewerbezone Grossmatt GV 13.11.2009 Brutto Fr. 60'000	1'614.15		20'000		19'345.90	
620.501.09	Strassenbeleuchtung Längen-/Unt. Dorfstr GV 12.11.2010 Brutto Fr. 230'000					123'513.90	
620.501.10	Strassenbelag Längen-/Steinhüslistrasse GV 12.11.2010 Brutto Fr. 530'000					449'102.45	
620.501.11	Strassenbelag Hofrain GV 12.11.2010 Brutto Fr. 100'000					78'719.80	
620.501.22	Strassenbeleuchtung Schössler-/Säntisstrasse Investitionskredit Fr. 100'000	110'764.90		100'000			
620.501.23	Strassenbelageratz Alte Bremgartenstrasse GV 15.06.2012 Brutto Fr. 215'000	48'348.55		215'000		265.00	
620.506.01	Anschaffung Strassenwischmaschine Investitionskredit Fr. 160'000					164'000.00	
620.506.02	Anschaffung Fahrzeug und Anbaugeräte Investitionskredit Fr. 110'000	107'401.50		110'000			
7	Umwelt, Raumordnung	628'714.83	50'793.20	1'065'000	1'430'000	803'872.10	1'193'252.50
	Nettoergebnis		577'921.63	365'000		389'380.40	
701	Wasserversorgung	278'660.93	17'709.75	720'000	750'000	440'848.60	819'705.25
701.501.14	Wasserleitung Längenstrasse GV 12.11.2010 Brutto Fr. 920'000					374'791.40	

INVESTITIONSRECHNUNG

Voranschlag

R IR Funktion detailliert_neu

Nummer	Einzelkonti nach Funktionen	Rechnung 2013		Voranschlag 2013		Rechnung 2012	
		Ausgaben	Einnahmen	Ausgaben	Einnahmen	Ausgaben	Einnahmen
701.501.17	Wasserleitungsersatz Hofacker GV 15.06.2012 Brutto Fr. 105'000	21'160.80				66'057.20	
701.501.18	Ersatz Wasserleitung Alte Bremgartenstrasse GV 15.06.2012 Brutto Fr. 720'000	242'090.13		570'000			
701.501.19	Wasserleitungsersatz Obermättlistrasse GV 09.11.2012 Brutto Fr. 190'000			150'000			
701.501.20	Wasserleitungsersatz Winzerstrasse GV 09.11.2012 Brutto Fr. 175'000	10'490.00					
701.501.21	Wasserleitungsersatz am Rain GV 09.11.2012 Brutto Fr. 150'000	4'920.00					
701.611.00	Wasseranschlussgebühren		17'709.75		150'000		219'705.25
701.662.01	Beitrag aus Erneuerungsfonds WL Längenst GV 12.11.2010 Brutto Fr. 600'000				600'000		600'000.00
711	Abwasserbeseitigung	186'080.10	33'083.45	160'000	680'000	247'985.90	373'547.25
711.501.07	Sanierung Kanalisationsnetz Süd GV 11.06.2004 Brutto Fr. 700'000					118'959.05	
711.501.09	Abwasserleit. Habsburgstr.-Ob. Dorfstr. GV 07.11.2008 Brutto Fr. 330'000					7'325.05	
711.501.10	Sanierung Kanalisation Zusatzkredit GV 11.11.2011 Brutto Fr. 170'000	14'104.80				27'289.70	
711.501.11	Planung/Untersuch San. Kanalisation GV 11.11.2011 Brutto Fr. 260'000	17'509.95				94'412.10	
711.501.12	Sanierung Kanalisationsnetz 4. Etappe GV 09.11.2012 Brutto Fr. 310'000	154'465.35		160'000			
711.611.00	Kanalisationsanschlussgebühren		33'083.45		250'000		373'547.25
711.662.02	EF Sanierung Kanalisationsnetz 1.-3. Etappe GV 11.11.11/170'000				170'000		
711.662.03	EF Planung/Untersuch Kanalisation 4. Etappe GV 11.11.11/260'000				260'000		
721	Abfallbewirtschaftung	163'973.80		185'000		115'037.60	
721.501.02	Neugestaltung Entsorgungssammelst. Dorf GV 12.11.2010 Brutto Fr. 188'000	163'973.80		185'000		1'640.00	
721.501.03	Neugestaltung Entsorgungssammelstelle GV 12.11.2010 Brutto Fr. 160'000					113'397.60	

INVESTITIONSRECHNUNG

Voranschlag

R IR Funktion detailliert_neu

Nummer	Einzelkonti nach Funktionen	Rechnung 2013		Voranschlag 2013		Rechnung 2012	
		Ausgaben	Einnahmen	Ausgaben	Einnahmen	Ausgaben	Einnahmen
9	Finanzen, Steuern	1'259'793.20	1'736'905.03	1'430'000	2'134'100	1'193'252.50	2'322'363.75
	Nettoergebnis	477'111.83		704'100		1'129'111.25	
999	Abschluss	1'259'793.20	1'736'905.03	1'430'000	2'134'100	1'193'252.50	2'322'363.75
999.590.01	Passivierte Einnahmen EWG	1'209'000.00					
999.590.02	Passivierte Einnahmen Wasserversorgung	17'709.75		750'000		819'705.25	
999.590.04	Passivierte Einnahmen Abwasserbeseit.	33'083.45		680'000		373'547.25	
999.690.01	Aktivierte Ausgaben EWG		1'108'190.20		1'069'100		1'518'491.65
999.690.02	Aktivierte Ausgaben Wasserversorgung		278'660.93		720'000		440'848.60
999.690.04	Aktivierte Ausgaben Abwasserbeseitigung		186'080.10		160'000		247'985.90
999.690.05	Aktivierte Ausg. Abfallbewirtschaftung		163'973.80		185'000		115'037.60

INVESTITIONSRECHNUNG

Rechnung

R IR Arten VV+FV

Nummer	Artengliederung	Rechnung 2013		Voranschlag 2013		Rechnung 2012	
		Ausgaben	Einnahmen	Ausgaben	Einnahmen	Ausgaben	Einnahmen
	INVESTITIONSRECHNUNG	2'996'698.23	2'996'698.23	3'564'100	3'564'100	3'515'616.25	3'515'616.25
	AUSGABEN	2'996'698.23		3'564'100		3'515'616.25	
50	Sachgüter	1'041'407.03		1'750'400		1'741'198.60	
501	Tiefbauten	789'442.43		1'400'000		1'577'198.60	
503	Hochbauten	143'121.65		240'400			
506	Möbilien, Maschinen, Werkzeuge	108'842.95		110'000		164'000.00	
56	Investitionsbeiträge	695'498.00		383'700		581'165.15	
561	Kanton	155'927.25		63'000		455'000.00	
562	Gemeinden	539'570.75		320'700		126'165.15	
59	Passivierte Einnahmen	1'259'793.20		1'430'000		1'193'252.50	
590	Passivierte Einnahmen	1'259'793.20		1'430'000		1'193'252.50	
	EINNAHMEN		2'996'698.23		3'564'100		3'515'616.25
61	Nutzungsabgaben und Vorteilsentgelte		50'793.20		400'000		593'252.50
611	Anschlussgebühren		50'793.20		400'000		593'252.50
66	Beiträge mit Zweckbindung		1'209'000.00		1'030'000		600'000.00
661	Kanton		1'204'000.00				
662	Gemeinden				1'030'000		600'000.00
669	Uebrige		5'000.00				
69	Aktivierete Ausgaben		1'736'905.03		2'134'100		2'322'363.75
690	Aktivierete Ausgaben		1'736'905.03		2'134'100		2'322'363.75

BESTANDESRECHNUNG

BR detailliert (S/H)

Konto	Bestandesrechnung Einzelkonti	01. Januar 2013	Veränderung Zuwachs	Abgang	31. Dezember 2013
1	AKTIVEN	29'029'861.29	88'745'555.09	88'081'015.19	29'694'401.19
10	FINANZVERMÖGEN	18'395'485.94	87'008'650.06	88'076'015.19	17'328'120.81
100	Flüssige Mittel	1'835'899.19	24'459'130.91	24'863'171.95	1'431'858.15
1000	Kasse	40'309.80	442'089.50	453'426.05	28'973.25
1000.01	Kasse Finanzverwaltung	34'953.90	344'853.30	353'517.45	26'289.75
1000.03	Kasse Asylantenwesen	3'855.90	11'795.00	14'467.40	1'183.50
1000.04	Kasse Kanzlei 1	1'500.00	85'441.20	85'441.20	1'500.00
1001	Post	117'087.91	2'148'939.70	2'205'780.17	60'247.44
1001.01	Postcheckkonto 50-8370-5	112'445.06	2'122'336.40	2'177'978.27	56'803.19
1001.04	Postcheckkonto Asylanten 50-14288-4	4'642.85	26'603.30	27'801.90	3'444.25
1002	Banken	1'678'501.48	20'460'883.53	20'796'747.55	1'342'637.46
1002.01	AKB Mutschellen Kto. 20065000069	1'453'215.00	18'143'859.23	18'648'721.56	948'352.67
1002.02	AKB Mutschellen Kto. 20123533767	29'593.00	11'174.87	39'446.77	1'321.10
1002.05	RB Mutschellen Kto.-Nr. 2025901	42'773.71	81'192.70	88.15	123'878.26
1002.06	VESR-Konto AKB Kto.-Nr. 20.650.010.62	152'919.77	2'224'656.73	2'108'491.07	269'085.43
1003	Verrechnungsverbuchungen		1'407'218.18	1'407'218.18	
1003.02	Verrechnungsbuchungen		1'407'218.18	1'407'218.18	
101	Guthaben	10'293'466.40	61'970'691.82	63'197'787.89	9'066'370.33
1010	Lohnkonten		2'538'878.95	2'538'878.95	
1010.01	Sammelkonto Löhne		2'538'878.95	2'538'878.95	
1012	Steuerguthaben	3'369'110.33	56'844'188.63	56'931'863.16	3'281'435.80
1012.01	SL Sammelkonto	2'888'448.33	27'656'290.38	27'537'461.46	3'007'277.25
1012.02	SL Direktzahlungen		976'154.07	976'154.07	
1012.03	SL ESR-/ ASR-Zahlungen		24'151'460.93	24'151'460.93	
1012.04	SL Aktien- und Quellensteuern		624'545.25	624'545.25	
1012.05	SL Rückerstattungen, Verrechnungen, Umb.		2'006'880.95	2'006'880.95	

BESTANDESRECHNUNG

BR detailliert (S/H)

Konto	Bestandesrechnung Einzelkonti	01. Januar 2013	Veränderung		31. Dezember 2013
			Zuwachs	Abgang	
1012.08	SL Rückzahlungen auf Konto		1'109'153.10	1'109'153.10	
1012.09	Eingang abgeschrieb. Steuerforderungen		34'261.85	34'261.85	
1012.11	Nach- und Strafsteuern	218'727.00	191'727.00	218'727.00	191'727.00
1012.12	Grundstückgewinnsteuern	261'935.00	83'537.55	273'218.55	72'254.00
1012.13	Erbschafts- und Schenkungssteuern		10'177.55		10'177.55
1015	Andere Debitoren	6'384'208.03	2'573'787.81	3'186'897.74	5'771'098.10
1015.01	Debitoren	368'298.20	1'061'843.00	1'123'006.41	307'134.79
1015.02	Allgemeine Rechnungen	2'255.85		2'255.85	
1015.05	Verrechnungssteuern	948.58	284.21	948.58	284.21
1015.08	Gebühren	316'105.40	1'456'905.20	1'505'966.50	267'044.10
1015.10	Cash-Card		54'755.40	54'720.40	35.00
1015.12	Baulandverkauf Friedlisberg	5'696'600.00		500'000.00	5'196'600.00
1018	Verbindungskonto alte/neue Rechnung	540'148.04		540'148.04	
1018.01	Kasse	2'457.95		2'457.95	
1018.02	Postcheck 50-8370-5	181'460.05		181'460.05	
1018.05	Raiffeisenbank Mutschellen	1'307.00		1'307.00	
1018.06	AKB Mutschellen	354'923.04		354'923.04	
1019	Übrige Debitoren		13'836.43		13'836.43
1019.99	Abrechnungskonto MWST		13'836.43		13'836.43
102	Anlagen	6'251'065.00			6'251'065.00
1023	Liegenschaften	6'251'065.00			6'251'065.00
1023.01	Liegenschaften gemäss Verzeichnis	6'251'065.00			6'251'065.00
103	Transitorische Aktiven	15'055.35	578'827.33	15'055.35	578'827.33
1032	Transitorische Aktiven	15'055.35	578'827.33	15'055.35	578'827.33
1032.01	Transitorische Aktiven	15'055.35		15'055.35	
1032.02	Vorausbezahlte Versicherungsprämien		627.80		627.80
1032.03	Transitorische Aktiven Steuern		508'006.10		508'006.10
1032.04	Transitorische Aktiven übrige		70'193.43		70'193.43
11	VERWALTUNGSVERMÖGEN	9'802'401.20	1'108'190.20	5'000.00	10'905'591.40

BESTANDESRECHNUNG

BR detailliert (S/H)

Konto	Bestandesrechnung Einzelkonti	01. Januar 2013	Veränderung Zuwachs	Abgang	31. Dezember 2013
114	Sachgüter	20'030.70	809'990.20		830'020.90
1141	Tiefbauten	20'030.70	49'962.70		69'993.40
1141.07	Planung Neuerschliessung Gewerbezone	19'765.70	1'614.15		21'379.85
1141.13	Ersatz Strassenbelag Alte Bremgartenstrasse	265.00	48'348.55		48'613.55
1146	Mobilien		1'441.45		1'441.45
1146.01	Anschaffung TLF Feuerwehr		1'441.45		1'441.45
1149	Verwaltungsvermögen		758'586.05		758'586.05
1149.01	Abzuschreibendes Verwaltungsvermögen		758'586.05		758'586.05
115	Darlehen und Beteiligungen	5'002.00		5'000.00	2.00
1154	Gemischwirtsch. Unternehmungen	5'002.00		5'000.00	2.00
1154.01	Aktien BDWM Transport AG	1.00			1.00
1154.02	Genossenschaftskapital ESG	5'000.00		5'000.00	
1154.03	Anteilschein Elektra	1.00			1.00
116	Investitionsbeiträge	9'777'368.50	298'200.00		10'075'568.50
1161	Kanton	750'000.00	23'000.00		773'000.00
1161.01	Strassenlärmsanierung K 127	750'000.00			750'000.00
1161.03	Betriebs- und Gestaltungskonzept K 127		23'000.00		23'000.00
1162	Gemeinden	9'027'368.50	275'200.00		9'302'568.50
1162.08	Sport-, Freizeit- und Begegnungszentrum	9'027'368.50	275'200.00		9'302'568.50
12	SPEZIALFINANZIERUNGEN	831'974.15	628'714.83		1'460'688.98
128	Vorschüsse Eigenwirtschaftsbetriebe	831'974.15	628'714.83		1'460'688.98
1280	Wasserversorgung		278'660.93		278'660.93
1280.10	Wasserleitung Hofacker		21'160.80		21'160.80
1280.11	Wasserleitung Alte Bremgartenstrasse		242'090.13		242'090.13
1280.13	Wasserleitung Winzerstrasse		10'490.00		10'490.00

BESTANDESRECHNUNG

BR detailliert (S/H)

Konto	Bestandesrechnung Einzelkonti	01. Januar 2013	Veränderung Zuwachs	Abgang	31. Dezember 2013
1280.14	Wasserleitung am Rain		4'920.00		4'920.00
1284	Abwasserbeseitigung	827'183.65	186'080.10		1'013'263.75
1284.12	Sanierung Kanalisationsnetz Süd	679'284.20	154'465.35		833'749.55
1284.15	Planung/Untersuchung San. Kanalisation	120'609.75	17'509.95		138'119.70
1284.16	Sanierung Kanalisationsnetz Zusatzkredit	27'289.70	14'104.80		41'394.50
1285	Abfallbeseitigung	4'790.50	163'973.80		168'764.30
1285.03	Neugestaltung Entsorgungssammelstelle Do	4'790.50	163'973.80		168'764.30

BESTANDESRECHNUNG

BR detailliert (S/H)

Konto	Bestandesrechnung Einzelkonti	01. Januar 2013	Veränderung Zuwachs	Abgang	31. Dezember 2013
2	PASSIVEN	29'029'861.29	29'975'551.63	29'311'011.73	29'694'401.19
20	FREMDKAPITAL	12'903'065.77	27'846'447.84	29'250'854.94	11'498'658.67
200	Laufende Verpflichtungen	5'843'946.67	26'771'425.94	27'246'355.54	5'369'017.07
2000	Kreditoren	1'350'536.25	13'267'030.44	13'714'424.35	903'142.34
2000.00	Kreditorensammelkonto	1'126'715.20	12'410'572.59	12'797'621.75	739'666.04
2000.01	AHV		349'122.50	349'122.50	
2000.02	Pensionskasse		287'504.15	287'504.15	
2000.04	Personalversicherungen		56'354.90	56'354.90	
2000.13	Habensalden SL Steuerbezug	223'821.05	163'476.30	223'821.05	163'476.30
2006	Kontokorrente	1'838'830.35		200.27	1'838'630.08
2006.02	KK Ortsbürgergemeinde	1'838'830.35		200.27	1'838'630.08
2007	Steuerabrechnungskonten	2'618'589.10	13'424'031.65	13'424'040.10	2'618'580.65
2007.01	Staatssteuern	1'838'127.25	12'250'516.70	12'238'977.90	1'849'666.05
2007.02	Reformierte Kirchensteuern	303'766.95	437'119.10	465'959.40	274'926.65
2007.03	Röm.-kath. Kirchensteuern	471'073.00	686'430.05	708'858.10	448'644.95
2007.04	Christkath. Kirchensteuern	5'621.90	3'588.65	5'146.60	4'063.95
2007.05	Direkte Bundessteuern		46'377.15	5'098.10	41'279.05
2008	Verbindungskonto alte/neue Rechnung	2'750.20		2'750.20	
2008.01	Kasse	1'802.35		1'802.35	
2008.03	AKB Mutschellen 650.000.69	947.85		947.85	
2009	Übrige	33'240.77	80'363.85	104'940.62	8'664.00
2009.01	Vorausbezahlte Steuern	5'100.00			5'100.00
2009.02	Durchlaufende Posten	9'660.00	7'590.00	17'250.00	
2009.03	QM Führungspool Schule		3'564.00		3'564.00
2009.99	Abrechnungskonto MWST	18'480.77	69'209.85	87'690.62	
201	Kurzfristige Schulden	7'000'000.00	1'000'000.00	2'000'000.00	6'000'000.00

BESTANDESRECHNUNG

BR detailliert (S/H)

Konto	Bestandesrechnung Einzelkonti	01. Januar 2013	Veränderung		31. Dezember 2013
			Zuwachs	Abgang	
2010	Banken	7'000'000.00	1'000'000.00	2'000'000.00	6'000'000.00
2010.01	AKB Mutschellen	7'000'000.00	1'000'000.00	2'000'000.00	6'000'000.00
203	Verpflichtungen für Sonderrechnungen	55'278.70		659.00	54'619.70
2035	Zuwendungen	55'278.70		659.00	54'619.70
2035.02	Zuwendungen, Vergabungen	1'771.40			1'771.40
2035.04	Legat für alleinerziehende Mütter	9'317.80		659.00	8'658.80
2035.05	Legat für hilfsbedürftige Gemeindemitgli	44'189.50			44'189.50
205	Transitorische Passiven	3'840.40	75'021.90	3'840.40	75'021.90
2059	Übrige	3'840.40	75'021.90	3'840.40	75'021.90
2059.01	Transitorische Passiven	3'840.40	506.80	3'840.40	506.80
2059.02	Transitorische Passiven übrige		74'515.10		74'515.10
22	SPEZIALFINANZIERUNGEN	13'578'671.67	1'529'921.04	60'156.79	15'048'435.92
228	Verpflichtungen	13'578'671.67	1'529'921.04	60'156.79	15'048'435.92
2280	Wasserversorgung	1'192'166.68	120'559.75	7'853.59	1'304'872.84
2280.01	Allgemeines Verpflichtungskonto	870'083.98	17'709.75	7'853.59	879'940.14
2280.90	Erneuerungsfonds Wasserversorgung	322'082.70	102'850.00		424'932.70
2284	Abwasserbeseitigung	3'260'422.69	167'724.15		3'428'146.84
2284.01	Allgemeines Verpflichtungskonto	2'202'075.89	39'161.15		2'241'237.04
2284.90	Erneuerungsfonds Abwasserbeseitigung	1'058'346.80	128'563.00		1'186'909.80
2285	Abfallbewirtschaftung	384'517.67	37'637.14		422'154.81
2285.01	Allgemeines Verpflichtungskonto	384'517.67	37'637.14		422'154.81
2288	Spezialfonds	374'257.75		52'303.20	321'954.55
2288.03	Ersatzbeiträge für Schutzraumbauten	374'257.75		52'303.20	321'954.55
2289	Passivierte Abschreibungen	8'367'306.88	1'204'000.00		9'571'306.88
2289.02	Bundesbeitrag an Sportzentrum Burkertsmatt		1'204'000.00		1'204'000.00
2289.31	Vorausgenommene Abschreibungen	8'367'306.88			8'367'306.88

BESTANDESRECHNUNG

BR detailliert (S/H)

Konto	Bestandesrechnung Einzelkonti	01. Januar 2013	Veränderung Zuwachs	Abgang	31. Dezember 2013
23	EIGENKAPITAL	2'548'123.85	599'182.75		3'147'306.60
239	Kapital	2'548'123.85	599'182.75		3'147'306.60
2390	Kapital	2'548'123.85	599'182.75		3'147'306.60
2390.01	Eigenkapital	2'548'123.85	599'182.75		3'147'306.60

Gemeinde Rudolfstetten-Friedlisberg				Liegenschaften des Verwaltungsvermögens						Einwohnergemeinde				
Objekt	Ortslage	Zone	Parz. Nr.	Gebäude Nr.	Fläche in m2 Ende J	Erwerb od. Erstellig.		Art der Nutzung	Miete p.J.	Mutationen in m2			Gebäudeschätzung in Fr.	
						Jahr	Preis/Fr.			Anf. Jahr	Zuwachs	Abgang		
Plätze	div.	div.	div.		14'766	div.		Plätze		14'766				
Reservoir	div.	Ldw	div.		973	div.		Reservoir		973				
Strassen/Wege	div.	div.	620.427.00	Parkgebühren	390'670	div.		Strassen/Wege	12'650	387'980	0			
Schulhaus	Friedlisberg	OE	162	73	512	1983		Schulhaus		512		73	178'000.--	
Friedhof	Lätten	OE	171		5'700	1984		Friedhof		5'700		916	636'000.--	
Schulhaus	Zentrum	OE	249	292A	16'696	1955		Schulhaus		16'696		292A	9'188'000.--	
Kiga/Feuerwehr	Dorf	OE	250	390	1'957	1955		Kindergarten		1'957		390	357'000.--	
								Feuerwehrgeb.				819	1'657'000.--	
Wald	Buholzacker	Ldw	254		650	1977		Wald		650				
Wald	Limberger	Ldw	302		300	1982		Wald		300				
Kläranlage	Neumatt	Ldw	305	23	7'000	1967		Kläranlage		7'000		23	2'552'000.--	
Kindergarten	Steinhüsli	OE	1079	507	1'500	1969		Kindergarten		1'500		507	857'000.--	
Landparzelle	Mutschellen	OE	1103		1'020	1979		Wiese		1'020				
Kindergarten	Mutschellen	OE	1104	397	1'156	1979		Kindergarten		1'156		397	344'000.--	
Kindergarten	Schössler	OE	1485	951	1'524	1974		KIGA & Whg	53'208	1'524		951	1'517'000.--	
Fussballplatz	Isleren	W3	*1112		19'571	1971		Fussballplatz	0	19'571				
Gemeindehaus	Dorf	K3	*1329	50A	4'896	1964		Gemeindehaus		4'896		50A	138'000.--	
				50B								50B	165'000.--	
				51								51	1'760'000.--	
Wiese	Burkertsmatt	Schutzzone	1680		5'806	1996				5'853		47		
Wiese	Reservoir	Schutzzone	1681		720	1981				790		70		
3 Zimmer	Widen	Altersheim				2010	684'000	Altersheim						684000.--
					475'417				65'858	472'844	0	117		

EINWOHNERGEMEINDE**RUDOLFSTETTEN-FRIEDLISBERG****Finanzierungsausweis 2013****MITTELVERWENDUNG**FINANZIERUNGSFEHLBETRAG DER
INVESTITIONSRECHNUNG**ZUNAHME DER**

100 FLÜSSIGE MITTEL	
101 GUTHABEN	
102 ANLAGEN	
103 TRANSITORISCHE AKTIVEN	563'771.98
128 VORSCHÜSSE	628'714.83

ABNAHME DER

200 LAUFENDE VERPFLICHTUNGEN	474'929.60
201 KURZFRISTIGEN SCHULDEN	1'000'000.00
202 LANGFRISTIGEN SCHULDEN	
203 VERPFLICHTUNGEN FÜR SONDERRECHNUNGEN	659.00
204 RÜCKSTELLUNGEN	
205 TRANSITORISCHE PASSIVEN	
228 VERPFLICHTUNGEN FÜR SPEZIALFIANZIERUNGEN	

MITTELHERKUNFTFINANZIERUNGSÜBERSCHUSS DER
INVESTITIONSRECHNUNG DER EG

699'992.55

ABNAHME DER

100 FLÜSSIGE MITTEL	404'041.04
101 GUTHABEN	1'227'096.07
102 ANLAGEN	
103 TRANSITORISCHE AKTIVEN	
128 VORSCHÜSSE EIGENWIRTSCHAFTSBETRIEBE	

ZUNAHME DER

200 LAUFENDEN VERPFLICHTUNGEN	
201 KURZFRISTIGEN SCHULDEN	
202 LANGFRISTIGEN SCHULDEN	
203 VERPFLICHTUNGEN FÜR SONDERRECHNUNGEN	
204 RÜCKSTELLUNGEN	
205 TRANSITORISCHE PASSIVEN	71'181.50
228 VERPFLICHTUNGEN (ohne passivierte Abschreibungen)	265'764.25

TOTAL**2'668'075.41****2'668'075.41**

Anhang zur Bilanz

1. Eventualverpflichtungen/Bürgschaften/Leasing

Beschluss	Art der Verpflichtung/ Guthaben	Laufzeit	Betrag
Aargauische Pensionskasse Aarau (APK) Ausfinanzierung		Fehlbetrag	
31.12.2013	Entscheid Aargauisches Versicherungsgericht Aarau vom 29.10.2013		0
	Restzahlung erfolgte am 10.12.2013 über Fr. 132'927.25 inkl. Zinsen		
01.01.2014	Das Urteil wurde von der Aargauischen Pensionskasse ans Bundesgericht weitergezogen.		
01.01.2014	Die Eventualverpflichtung ist somit provisorisch wieder hergestellt		
	Fehlbetrag beruhend auf dem AKP-Deckungsgrad per 31.12.2007		1'637'352.70
	abzüglich bereits geleistete Zahlung per 31.12.2007		-522'035.00
	abzüglich Zahlung durch Entscheidung vom Versicherungsgericht 10.12.2013		-132'927.25
	Saldo Forderung der APK		982'390.45
	zuzüglich 5 % Verzugszinsen seit 01.01.2008		294'717.15
	mutmasslich geschuldete Restforderung bei Niederlage vor Bundesgericht		1'277'107.60